

14/07/2022

TÜRKİYE EMLAK KATILIM BANKASI A.Ş.

HAFTALIK KATILIM FİNANS SERMAYE PİYASALARI BÜLTENİ

WEEKLY PARTICIPATION FINANCE
(ISLAMIC) CAPITAL MARKETS BULLETIN

KATILIM FİNANS
SERMAYE
PİYASALARI
BÜLTENİ

 EmlakKatılım

Katılım Finans Sermaye Piyasaları Bülteni

Türkiye Emlak Katılım Bankası Aktif Pasif ve Sermaye Piyasası Müdürlüğü tarafından bilgilendirme amacıyla hazırlanmış olup, içerdiği bilgiler çeşitli veri sağlayıcı kuruluşlardan ve kendi hesaplarımız kullanılarak temin edilmiştir. **Yatırım tavsiyesi içermemektedir.**

Aynı zamanda bu bülten, Türkiye Katılım Bankaları Birliği Merkezi Danışma kurulu ve Türkiye Emlak Katılım Bankası A.Ş.' nin Danışma Komitesinin belirlemiş olduğu **katılım bankacılığı prensiplerince, alım satımına aracılık edilmesi ve/veya yatırım yapılması uygun görülen enstrümanları içermektedir.** Söz konusu enstrümanlar, katılım bankalarına göre farklılık gösterebilir ve/veya zaman içerisinde gerekli görülmesi halinde danışma kurulu/komitesi kararları neticesinde alım satımına aracılık edilmesi ve/veya yatırım yapılması uygun görülen enstrümanlar listesinden kaldırılabilir.

Bu durumda, Türkiye Emlak Katılım Bankası A.Ş. üzerinden ilgili enstrümanların sadece satışını gerçekleştirebilir, ancak alış işlemi gerçekleştiremezsiniz.

KATILIM FİNANS
SERMAYE
PİYASALARI
BÜLTENİ

Weekly Islamic Capital Markets Bulletin

Published by Türkiye Emlak Katılım Bankası A.Ş. / Treasury – Asset / Liability Management and Capital Markets Unit, this bulletin is not intended as an offer, solicitation, or confirmation/advice of transaction for the purchase or sale of any product or service. All market prices, data and other information are not warranted as to completeness or accuracy and are subject to change without notice. Any comments or statements in this message do not necessarily reflect those of Emlak Katılım.

This bulletin includes instruments, that are in compliant with the standarts and resolutions published by Central Sharia Board of TKBB (Central Participation Banking Union) and/or Sharia Board of Emlak Katılım. The pool of instruments may differ from one participation bank to another and may be replaced or removed as a result of the resolutions of aforementioned Sharia Boards from time to time. In such case, Emlak Katılım will only permit the sale, not the purchase, of these instruments. Past performance is not necessarily a guide to future performance. Estimates of future performance are based on assumptions that may not be realized. If provided, and unless otherwise stated, the closing price on the cover page is that of the primary exchange for the subject company's securities/instruments.

KATILIM FİNANS
SERMAYE
PİYASALARI
BÜLTENİ

Arındırma Oranı

Katılım finans sermaye piyasası içerisinde yer alan pay (hisse) senetleri şirketlerinin tüm faaliyetlerine ortaklığı temsil etmektedir. Bu şirketlerin, katılım finans prensiplerince uygun olması için aranan kriterler özet olarak aşağıda yer verilmiştir. Bu kriterlere göre filtrelenen şirketlerin elde ettiği ve katılım finans prensiplerine uygun olmayan faaliyetlerinden kaynaklanan kazançlarından, merkezi danışma kurulunca belirtilen müsamaha sınırları içerisinde kalan kısmına denk gelecek kadar tutarın, (c maddesinde belirtilen ve %5 ve altında kalan oran kadar) yatırımcılar tarafından bağış gibi yollarla arındırılması işlemini ifade etmektedir.

Hazine- Aktif Pasif ve Sermaye Piyasaları Müdürlüğü

Katılım Endeksi Şirketlerinde Aranan Kriterler

(Ayrıntılı bilgi için: <https://www.borsaistanbul.com/tr/sayfa/6842/bist-katilim-endeksleri>)

Alınan faizli borçların şirketin toplam varlıklarının ve piyasa değerinin büyük olanının **33'ünü**,

Faizli mevduat hesaplarında tutulan varlık ve hakların şirketin toplam varlıklarının ve piyasa değerinin büyük olanının **33'ünü**,

Mubah olmayan alanlara ait kazanç miktarının şirketin toplam gelirinin **%5'ini** aşmaması gerekmektedir.

Her türlü konu ile ilgili ayrıntılı bilgi almak için müşteri temsilcilerimizle iletişime geçebilir, ayrıca şube bilgilerimizi [buradan](#) öğrenebilirsiniz.

Bülten ile ilgili iletişim için;
sermayepiyasalari@emlakkatilim.com.tr



Purification

Equities/shares represent the shareholder relationship with the company invested with all the activities included. Below criterias are a sum of central advisory board's resolution for an equity/share to be eligible for Participation (Islamic) Equity Index. Purification for investor means, giving away the realized return ,as donation or like (with no benefit to donor), sourced from a company's equity/share that generates this return from activities that are incompatible with the Participation Equity Index principles (Please see the link below). The donation amount shall be no less than the percentage stated [here](#) (column at the right side of the page) which is no greater than the tolerance limit of %5.

Please [click](#) for Participation (Islamic) EquityIndex

Main Principles;

Interest-bearing loans shall not exceed **33%** of the larger one of the total assets and market value of the company,

Assets and rights kept in interest-bearing deposit accounts shall not exceed **33%** of the larger one of the total assets and market value of the company,

Income amount of unlawful areas shall not exceed **5%** of the total income of the company.

Please contact your Customer representative for further information and you can reach our branch network from [here](#) For feedback and subscription;

sermayepiyasalari@emlakkatilim.com.tr

RİSK PROFİLİ AÇIKLAMALARI

Explanation of Risk Profile

Risk Profili Risk Değeri Risk Profile

Katılma Hesabı, Yatırımcı bilgi formunda risk değeri 1 olan yatırım fonları vb.



Very Low Risk (Participation account other investment funds announced in their prospectus to be in this category)

Hazine Bonosu, Devlet Tahvili, Hazine Kira Sertifikaları, Yatırımcı bilgi formunda risk değeri 2 ve 3 olan yatırım fonları vb.



Low Risk (Treasury Bonds/Bills, Treasury Sukuk, and other investment funds announced in their prospectus to be in this category)

Hisse senedi, Hisse Senedi Fonları, Borsa Yatırım Fonları, Eurobond, Dövizli Tahviller, Özel Sektör Borçlanma Araçları, Kira Sertifikaları, Yatırımcı bilgi formunda risk değeri 4 olan yatırım fonları vb.



Medium Risk (Equity, Equity Investment Funds, Exchange traded funds (ETF), Eurobond and sukuk, Corporate bonds and sukuk, and other investment funds announced in their prospectus to be in this category)

Türev İşlemler (Vadeli İşlem ve Opsiyon Piyasasında), Varant, Yatırım Kuruluşu Sertifikası, Yatırımcı bilgi formunda risk değeri 5 ve 6 olan yatırım fonları vb. vb.



High Risk (Derivatives, Warrant, and other investment funds announced in their prospectus to be in this category)

Tezgahüstü Türev İşlemler, Yapılandırılmış Borçlanma Araçları, Kaldıraçlı Alım Satım İşlemleri - FX, Yatırımcı bilgi formunda risk değeri 7 olan yatırım fonları vb.



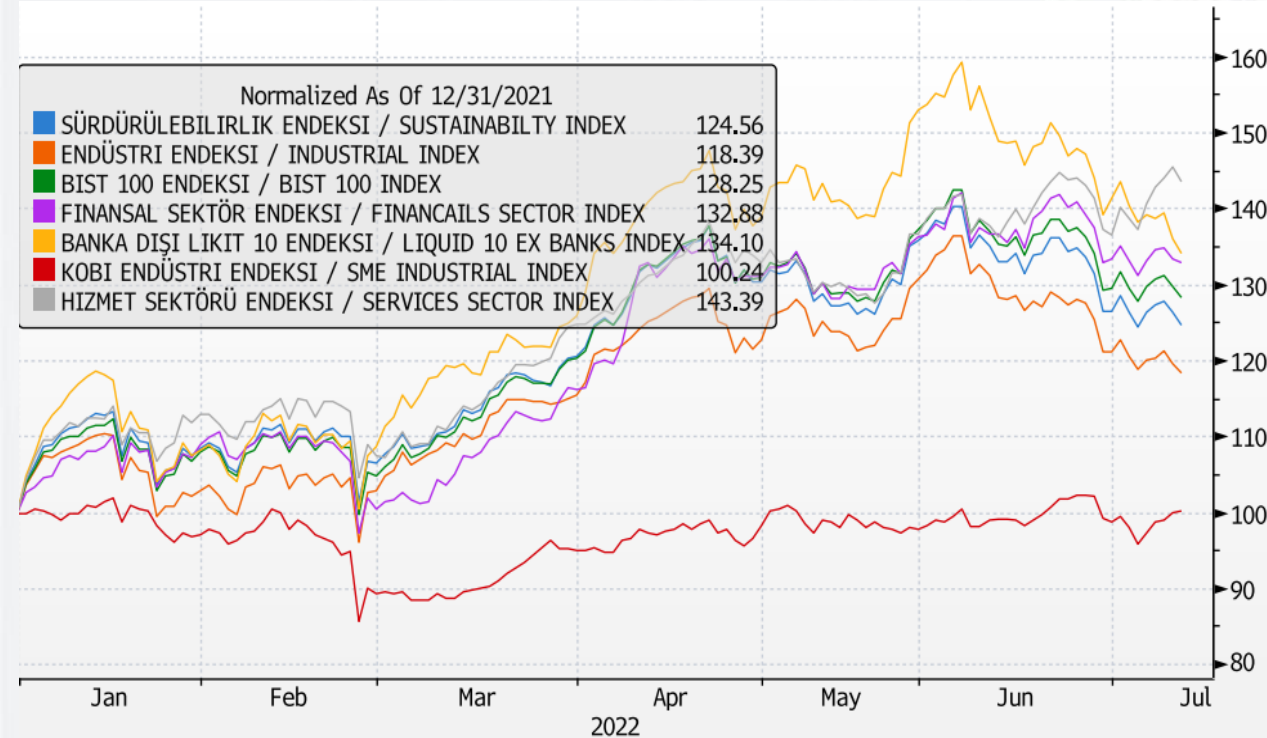
Very High Risk (OTC Derivatives, Structured notes, Leveraged Products - FX, and other investment funds announced in their prospectus to be in this category)

PAY PİYASALARI / STOCK MARKETS

BIST Alt Endeksler / BIST Sub.Indices



▲ 75.63



Katılım Endeksi Yükselen&Düşen/ Participation(Islamic) Equity Index Top&Bottom Performers

Yükselen Hisseler Top 10	Şirket / Company	Haftalık Değişim Weekly Chg (%)
SMRTG TI	Smart Gunes Enerjisi Teknolojileri ArGE	35.31
ASUZU TI	Anadolu Isuzu Otomotiv Sanayi Ve Ticaret AS	34.84
KONYA TI	Konya Cimento Sanayii AS	32.16
RTALB TI	RTA Laboratuvarlari Biyolojik Urunleri Ilac	31.46
KFEIN TI	Kafein Yazilim Hizmetleri Ticaret AS	25.05
YEOTK TI	YEO Teknoloji Enerji VE Endustri AS	24.81
DOAS TI	Dogus Otomotiv Servis ve Ticaret AS	19.57
KRSTL TI	Kristal Kola ve Mesrubat Sanayi Ticaret AS	19.17
ESCOM TI	Escort Teknoloji Yatirim AS	17.33
SAYAS TI	Say Yenilenebilir Enerji Ekipmanlari Sanayi ve Ticaret AS	16.91

Düşen Hisseler Bottom 10	Şirket / Company	Haftalık Değişim Weekly Chg (%)
ULUSE TI	Ulusoy Elektrik Imalat Taahhut Ve Ticaret AS	-28.43
SILVR TI	Silverline Endustri ve Ticaret AS	-14.51
MAKIM TI	Makim Makina Teknolojileri Sanayi VE Ticaret AS	-11.86
KLKIM TI	Kalekim Kimyevi Maddeler Sanayi ve Ticaret AS	-11.23
DYOBY TI	Dyo Boya Fabrikalari Sanayi ve Ticaret AS	-9.33
BERA TI	Bera Holding AS	-8.00
KONKA TI	Konya Kagit Sanayi VE Ticaret AS	-7.59
EGPRO TI	EGE Profil Ticaret ve Sanayi AS	-7.53
CLEBI TI	Celebi Hava Servisi AS	-7.51
SANFM TI	Sanifoam Sunger Sanayi ve Ticaret AS	-6.39

Hisse Senedi Yatırım Fonları

Fon toplam değerinin en az %80'i devamlı olarak katılım bankacılığı prensiplerine uygun pay (hisse) senetlerine ve diğer katılım ürünlerine yatırım yapan fonlardır.



Equity Investment Funds

Asset allocation: Equities min. %80, the rest is other Participation Finance compliant instruments.

Fon İsimleri Fund Names	Fon Kodu Fund Code	Fon Büyüklüğü Fund AUM	Dönemsel Getiri (%) Periodic Return (%)			Yıllıklandırılmış Getiri (%) Annualized Return (%)			Brüt Katılma Hesabı Eşleniği (Yıllıklandırılmış)(%) Gross Participation Account Equivalent (Ann.)(%)		
			Haftalık Weekly	Aylık Montly	Yılbaşına Göre Year to Date	Haftalık Weekly	Aylık Montly	Yılbaşına Göre Year to Date	Haftalık Weekly	Aylık Montly	Yılbaşına Göre Year to Date
KT PORTFÖY KATILIM HİSSE SENEDİ FONU	KPC	147,688,264.38	1.13	2.00	28.49	58.89	24.37	53.33	61.99	25.66	56.13
ALBARAKA PORTFÖY KATILIM HİSSE SENEDİ FONU	RBH	61,575,667.88	0.77	1.07	29.39	39.91	12.99	55.02	42.01	13.67	57.92
QINVEST PORTFÖY KATILIM HİSSE SENEDİ FONU	ELZ	36,050,267.29	0.26	-0.67	28.42	13.37	-8.16	53.19	14.08	-8.59	55.99
ZİRAAT PORTFÖY KATILIM HİSSE SENEDİ FONU	ZPE	171,578,184.11	0.18	-0.18	30.06	9.28	-2.23	56.27	9.77	-2.35	59.24

Borsa Yatırım Fonları

Bir endeksi baz alan, baz aldığı endeksin performansını yatırımcılara yansıtmayı amaçlayan ve payları borsada işlem gören yatırım fonlarıdır. BYF bir endekse, emtiaya dayalı olarak çıkarılmakta ve baz aldığı endeks veya emtia kapsamındaki varlıklara endeksteği ağırlıkları oranında yatırım yapmaktadır.



Exchange Traded Funds

Exchange traded funds are funds that are managed passively and trail the performance of the index announced in its prospectus. Below listed ETFs' invest in equities (ZKP and ZKE), and gold (ZGD).

Fon İsimleri Fund Names	Fon Kodu Fund Code	Fon Büyüklüğü Fund AUM	Dönemsel Getiri (%) Periodic Return (%)			Yıllıklandırılmış Getiri (%) Annualized Return (%)			Brüt Katılma Hesabı Eşleniği (Yıllıklandırılmış)(%) Gross Participation Account Equivalent (Ann.)(%)		
			Haftalık Weekly	Aylık Montly	Yılbaşına Göre Year to Date	Haftalık Weekly	Aylık Montly	Yılbaşına Göre Year to Date	Haftalık Weekly	Aylık Montly	Yılbaşına Göre Year to Date
ZİRAAT PORTFÖY KATILIM 30 EŞİT AĞIRLIKLI ENDEKSİ HİSSE SENEDİ YOĞUN BYF	ZKE	72,808,889.75	0.92	1.16	26.37	48.21	14.08	49.36	50.75	14.82	51.96
ZİRAAT PORTFÖY ALTIN KATILIM BYF	ZGD	5,049,326,072.24	-0.17	-3.91	25.81	-9.11	-47.51	48.31	-9.59	-50.01	50.85
ZİRAAT PORTFÖY KATILIM 30 ENDEKSİ HİSSE SENEDİ YOĞUN BYF	ZKP	79,529,161.35	-0.48	-2.34	38.71	-24.89	-28.43	72.46	-26.20	-29.93	76.27

Kira Sertifikaları Yatırım Fonları

Fon toplam değerinin en az %80'i yerli ve yabancı, kamu ve özel sektör tarafında ihraç edilen kira sertifikalarına ve katılım bankacılığı prensiplerine uygun diğer para ve sermaye piyasası araçlarına yatırım yapar.



Sukuk Investment Fund

Asset Allocation: Sukuk min. %80, the rest is other Participation Finance compliant instruments.

Fon İsimleri Fund Names	Fon Kodu Fund Code	Fon Büyüklüğü Fund AUM	Dönemsel Getiri (%) Periodic Return (%)			Yıllıklandırılmış Getiri (%) Annualized Return (%)			Brüt Katılma Hesabı Eşleniği (Yıllıklandırılmış)(%) Gross Participation Account Equivalent (Ann.)(%)		
			Haftalık Weekly	Aylık Montly	Yılbaşına Göre Year to Date	Haftalık Weekly	Aylık Montly	Yılbaşına Göre Year to Date	Haftalık Weekly	Aylık Montly	Yılbaşına Göre Year to Date
QİNVEST PORTFÖY KİRA SERTİFİKASI KATILIM (DÖVİZ) FONU	KIS	165,497,737.15	0.59	1.04	27.09	30.77	12.62	50.72	32.39	13.28	53.38
QİNVEST PORTFÖY KİRA SERTİFİKASI KATILIM FONU	EKF	75,554,658.81	0.57	-1.19	10.98	29.54	-14.54	20.55	31.09	-15.30	21.63
KT PORTFÖY KİRA SERTİFİKALARI KATILIM FONU	KTN	405,506,590.95	0.54	1.60	11.91	28.20	19.51	22.30	29.69	20.53	23.47
AZİMUT PORTFÖY KİRA SERTİFİKASI (SUKUK) KATILIM FONU	GLS	22,860,129.65	0.52	1.70	9.62	27.33	20.68	18.00	28.77	21.76	18.95
ALBARAKA PORTFÖY KİRA SERTİFİKALARI KATILIM FONU	RBT	3,020,136.88	0.48	1.34	7.68	25.12	16.29	14.38	26.44	17.14	15.14
ZİRAAT PORTFÖY KİRA SERTİFİKALARI (SUKUK) KATILIM FONU	ZPG	176,965,670.51	0.48	1.72	13.67	24.94	20.91	25.59	26.26	22.01	26.94

Kısa Vadeli Kira Sertifikaları Yatırım Fonları

Fon toplam değerinin en az %80'i yerli ve yabancı, kamu ve özel sektör tarafında ihraç edilen kira sertifikalarına ve katılım bankacılığı prensiplerine uygun diğer para ve sermaye piyasası araçlarına yatırım yapar. Aynı gün valörlü (Saat 12:30'a kadar) işlem yapılabilirdiği için kısa vadeli yatırımlar için uygundur .



Short Term Sukuk Investment Fund

Asset Allocation: Sukuk min. %80, the rest is other Participation Finance compliant instruments. Available for T+0 value (same day) purchase&sell till 12:30 in business days.

Fon İsimleri Fund Names	Fon Kodu Fund Code	Fon Büyüklüğü Fund AUM	Dönemsel Getiri (%) Periodic Return (%)			Yıllıklandırılmış Getiri (%) Annualized Return (%)			Brüt Katılma Hesabı Eşleniği (Yıllıklandırılmış)(%) Gross Participation Account Equivalent (Ann.)(%)		
			Haftalık Weekly	Aylık Montly	Yılbaşına Göre Year to Date	Haftalık Weekly	Aylık Montly	Yılbaşına Göre Year to Date	Haftalık Weekly	Aylık Montly	Yılbaşına Göre Year to Date
KT PORTFÖY KISA VADELİ KİRA SERTİFİKALARI KATILIM FONU	KTV	2,944,941,571.60	0.52	1.54	8.77	27.05	18.73	16.41	28.48	19.71	17.28
KT PORTFÖY PARA PİYASALARI KATILIM FONU	KLU	964,381,331.53	0.47	1.58	8.15	24.73	19.18	15.25	26.03	20.19	16.05
ZİRAAT PORTFÖY İKİNCİ KISA VADELİ KİRA SERTİFİKALARI KAT.FONU	VFK	481,711,373.26	0.47	1.65	9.30	24.72	20.03	17.42	26.02	21.08	18.33

Kıymetli Madenler Yatırım Fonları

Fon toplam değerinin en az %80'i devamlı olarak borsada işlem gören katılım bankacılığı prensiplerine uygun altın ve altına dayalı para ve sermaye piyasası araçlarına yatırım yapar.

**Precious Metals Investment Funds**

Asset allocation: Precious metals and instruments that are backed by precious metals min. %80, the rest is other Participation Finance compliant instruments.

Fon İsimleri Fund Names	Fon Kodu Fund Code	Fon Büyüklüğü Fund AUM	Dönemsel Getiri (%) Periodic Return (%)			Yıllıklandırılmış Getiri (%) Annualized Return (%)			Brüt Katılma Hesabı Eşleniği (Yıllıklandırılmış)(%) Gross Participation Account Equivalent (Ann.)(%)		
			Haftalık Weekly	Aylık Montly	Yılbaşına Göre Year to Date	Haftalık Weekly	Aylık Montly	Yılbaşına Göre Year to Date	Haftalık Weekly	Aylık Montly	Yılbaşına Göre Year to Date
ZİRAAT PORTFÖY ALTIN KATILIM YATIRIM FONU	TCA	1,022,170,336.37	-0.23	-3.29	25.52	-11.95	-39.98	47.76	-12.58	-42.09	50.27
KT PORTFÖY KIZILAY'A DESTEK ALTIN KATILIM FONU	KZL	102,681,803.81	-0.24	-4.26	24.54	-12.29	-51.77	45.93	-12.94	-54.50	48.35
KT PORTFÖY KIYMETLİ MADENLER KATILIM FONU	KUT	140,846,907.91	-0.24	-6.69	16.39	-12.35	-81.43	30.68	-13.00	-85.71	32.30
ALBARAKA PORTFÖY ALTIN KATILIM FONU	RBA	21,092,563.03	-0.31	-4.02	22.02	-16.32	-48.89	41.21	-17.18	-51.47	43.38
OYAK PORTFÖY ALTIN KATILIM FONU	OGD	108,420,714.08	-0.45	-4.68	22.07	-23.61	-56.99	41.31	-24.86	-59.99	43.48

Katılım Yatırım Fonları

Fon portföyünün tamamı devamlı olarak katılım bankacılığı prensiplerine uygun yerli ve yabancı para ve sermaye piyasası araçlarına yatırım yapar.

**Participation Investment Fund**

Asset allocation: All Participation Finance compliant instruments with no minimum asset allocation limit. May invest in foreign currency denominated instruments as well.

Fon İsimleri Fund Names	Fon Kodu Fund Code	Fon Büyüklüğü Fund AUM	Dönemsel Getiri (%) Periodic Return (%)			Yıllıklandırılmış Getiri (%) Annualized Return (%)			Brüt Katılma Hesabı Eşleniği (Yıllıklandırılmış)(%) Gross Participation Account Equivalent (Ann.)(%)		
			Haftalık Weekly	Aylık Montly	Yılbaşına Göre Year to Date	Haftalık Weekly	Aylık Montly	Yılbaşına Göre Year to Date	Haftalık Weekly	Aylık Montly	Yılbaşına Göre Year to Date
NUROL PORTFÖY BİRİNCİ KATILIM FONU	NJY	4,827,974.28	1.04	1.91	19.50	54.31	23.24	36.50	57.16	24.46	38.42
KT PORTFÖY BİRİNCİ KATILIM FONU	KTM	105,591,230.54	0.86	2.15	30.64	44.62	26.21	57.35	46.97	27.59	60.36
QİNVEST PORTFÖY KATILIM FONU	PDD	39,327,471.07	0.77	0.16	11.53	40.25	1.97	21.58	42.36	2.08	22.72
ZİRAAT PORTFÖY KATILIM FONU (DÖVİZ)	ZPF	476,365,758.21	0.50	2.43	24.68	25.83	29.56	46.19	27.19	31.11	48.62
ALBARAKA PORTFÖY KATILIM FONU	RBK	33,963,536.74	0.42	2.07	20.87	21.68	25.17	39.07	22.83	26.50	41.12
KT PORTFÖY SÜRDÜRÜLEBİLİRLİK KATILIM FONU	KSR	17,988,705.71	0.35	0.04	7.24	18.18	0.52	13.55	19.13	0.54	14.27

Serbest Fonlar

Fon portföyünün tamamı devamlı olarak portföy sınırlamalarına tabi olmadan katılım bankacılığı prensiplerine uygun yerli ve yabancı para ve sermaye piyasası araçlarına yatırım yapar. Fonlara sadece Nitelikli müşteriler yatırım yapabilir.



Hedge Funds

Asset allocation: All Participation Finance compliant instruments with no minimum asset allocation limit. May invest in foreign currency denominated instruments as well. Available for qualified investors only.

Fon İsimleri Fund Names	Fon Kodu Fund Code	Fon Büyüklüğü Fund AUM	Dönemsel Getiri (%) Periodic Return (%)			Yıllıklandırılmış Getiri (%) Annualized Return (%)			Brüt Katılma Hesabı Eşleniği (Yıllıklandırılmış)(%) Gross Participation Account Equivalent (Ann.)(%)		
			Haftalık Weekly	Aylık Monthly	Yılbaşına Göre Year to Date	Haftalık Weekly	Aylık Monthly	Yılbaşına Göre Year to Date	Haftalık Weekly	Aylık Monthly	Yılbaşına Göre Year to Date
KT PORTFÖY DÖRDÜNCÜ KATILIM (DÖVİZ) SERBEST FONU	KTT	214,192,854.36	0.75	2.47	27.86	38.87	30.06	52.14	40.91	31.64	54.89
QİNVEST PORTFÖY BİRİNCİ KATILIM SERBEST (DÖVİZ) FON	PBK	55,337,854.31	0.69	1.28	28.90	36.16	15.56	54.09	38.06	16.37	56.93
KT PORTFÖY KISA VADELİ KATILIM SERBEST FON	KSV	972,157,766.96	0.53	1.74	8.40	27.72	21.12	15.72	29.18	22.23	16.55
ALBARAKA PORTFÖY KISA VADELİ KATILIM SERBEST FON	PVK	164,751,508.01	0.45	1.31	8.90	23.38	15.90	16.67	24.61	16.73	17.55
KT PORTFÖY İKİNCİ KATILIM SERBEST FONU	KTS	1,551,695.86	0.30	-0.59	15.34	15.69	-7.16	28.71	16.52	-7.54	30.22
QİNVEST PORTFÖY İKİNCİ KATILIM SERBEST (DÖVİZ) FON	IZF	1,523,764.72	-0.17	-0.61	7.84	-8.72	-7.41	14.67	-9.18	-7.80	15.44

*Serbest Yatırım Fonları ile ilgili ayrıntılı bilgiye linkten ulaşabilirsiniz; <https://www.spk.gov.tr/Sayfa/AltSayfa/819>

YATIRIM FONLARI ÖZET TABLO / INVESTMENT FUND SPREADSHEET

Menkul Kıymet Yatırım Fonları / Mutual Funds	Büyükük / Size	Pazar Payı / Market Share	Haftalık Nakit Akışı / Weekly Cash Flow	Yılbaşından İtibaren Nakit Akışı / YTD Cash Flow
Borçlanma Araçları-Dış Borçlanma (Eurobond) Araçları	12,104,600,159	5.90	142,656,955	274,843,484
Borçlanma Araçları-Yabancı Borçlanma Araçları	315,574,386	0.15	-227,274	-44,594,778
Borçlanma Araçları-Özel Sektör Borçlanma Araçları	2,597,281,809	1.27	-18,912,242	-1,033,140,931
Borçlanma Araçları-Diğer Borçlanma Araçları	8,153,244,307	3.98	-76,433,363	3,073,871,787
Borçlanma Araçları-Uzun Vade	49,756,836	0.02	1,475,620	-9,970,351
Borçlanma Araçları-Orta Vade	904,405,888	0.44	-51,327,768	297,202,903
Borçlanma Araçları-Kısa Vade	20,656,442,911	10.08	672,297,470	1,239,749,588
Alternatif-Garantili ve Koruma Amaçlı	450,807,764	0.22	0	-690,298,198
Karma & Değişken-Karma	4,173,160,839	2.04	-38,988,732	-803,387,366
Karma & Değişken-Değişken	19,630,016,050	9.58	-147,824,726	-481,650,896
Para Piyasası	51,299,675,544	25.02	2,608,191,650	6,018,528,452
Borsa Yatırım Fonları	9,337,194,608	4.55	10,889,644	188,176,494
Kıymetli Madenler-Altın	10,624,537,812	5.18	48,900,759	687,595,199
Fon Sepeti-Emtia Yabancı	2,914,840,160	1.42	-67,258,985	503,541,688
Fon Sepeti-Yabancı	3,292,081,135	1.61	-6,384,090	-1,125,756,170
Fon Sepeti-Diğer	20,355,881,129	9.93	-71,930,724	-2,198,524,186
Hisse Senedi-Yabancı Hisse	10,384,715,785	5.07	-29,345,784	-2,017,981,347
Hisse Senedi-Endeks Hisse	2,858,202,586	1.39	-5,524,241	-86,556,119
Hisse Senedi-Hisse	13,113,190,889	6.40	93,893,392	2,296,713,866
Toplam	193,215,610,598	94.3	3,064,147,563	6,088,363,120

Menkul Kıymet Katılım Yatırım Fonları / Mutual Funds	Büyükük / Size	Pazar Payı / Market Share	Haftalık Nakit Akışı / Weekly Cash Flow	Yılbaşından İtibaren Nakit Akışı / YTD Cash Flow
Katılım-Altın	1,346,974,120	0.66	7,175,912	255,595,071.72
Katılım-Kira Sertifikası (TL)	7,383,005,528	3.60	551,836,206	1,237,376,457.20
Katılım-Kira Sertifikası (Döviz)	230,982,458	0.11	2,797,810	28,482,567.96
Katılım-Hisse	462,416,147	0.23	903,941	-78,981,462.13
Katılım-Diğer	2,373,231,628	1.16	247,889,065	244,928,109.79
Toplam	11,796,609,881	5.8	810,602,934	1,687,400,745

Serbest Fonlar / Hedge Funds	Büyükük / Size	Pazar Payı / Market Share	Haftalık Nakit Akışı / Weekly Cash Flow	Yılbaşından İtibaren Nakit Akışı / YTD Cash Flow
Serbest Özel Grubu	80,531,852,412	46.81	2,079,643,574	23,927,219,601
Serbest Döviz Grubu	59,972,588,001	34.86	175,196,433	9,650,907,144
Serbest Hisse Grubu	3,023,678,834	1.76	61,100,173	-3,803,072.23
Serbest Diğer Grubu	28,523,858,149	16.58	184,923,159	6,967,345,401
Toplam	172,051,977,396	100.00	2,500,863,340	40,541,669,073

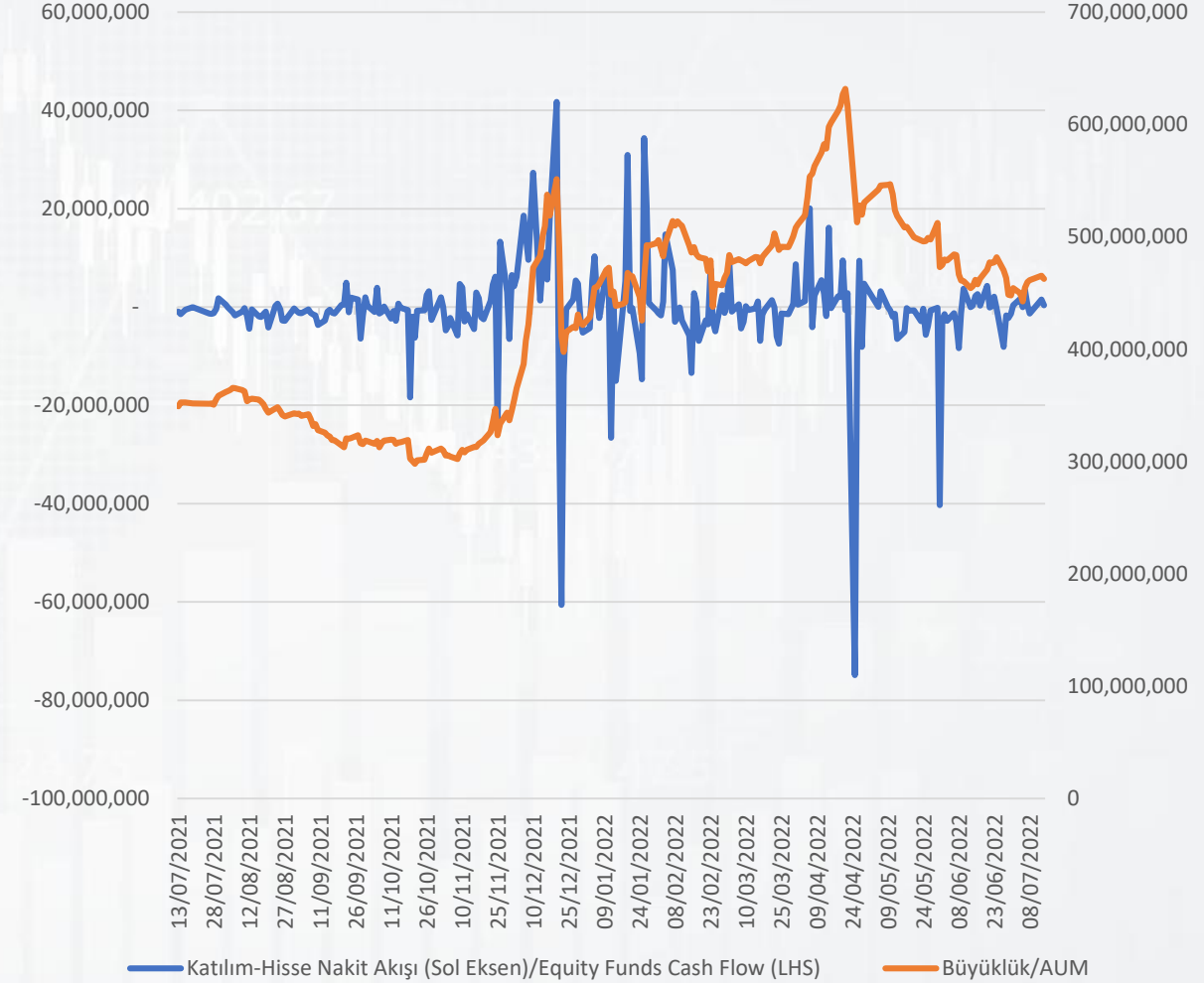
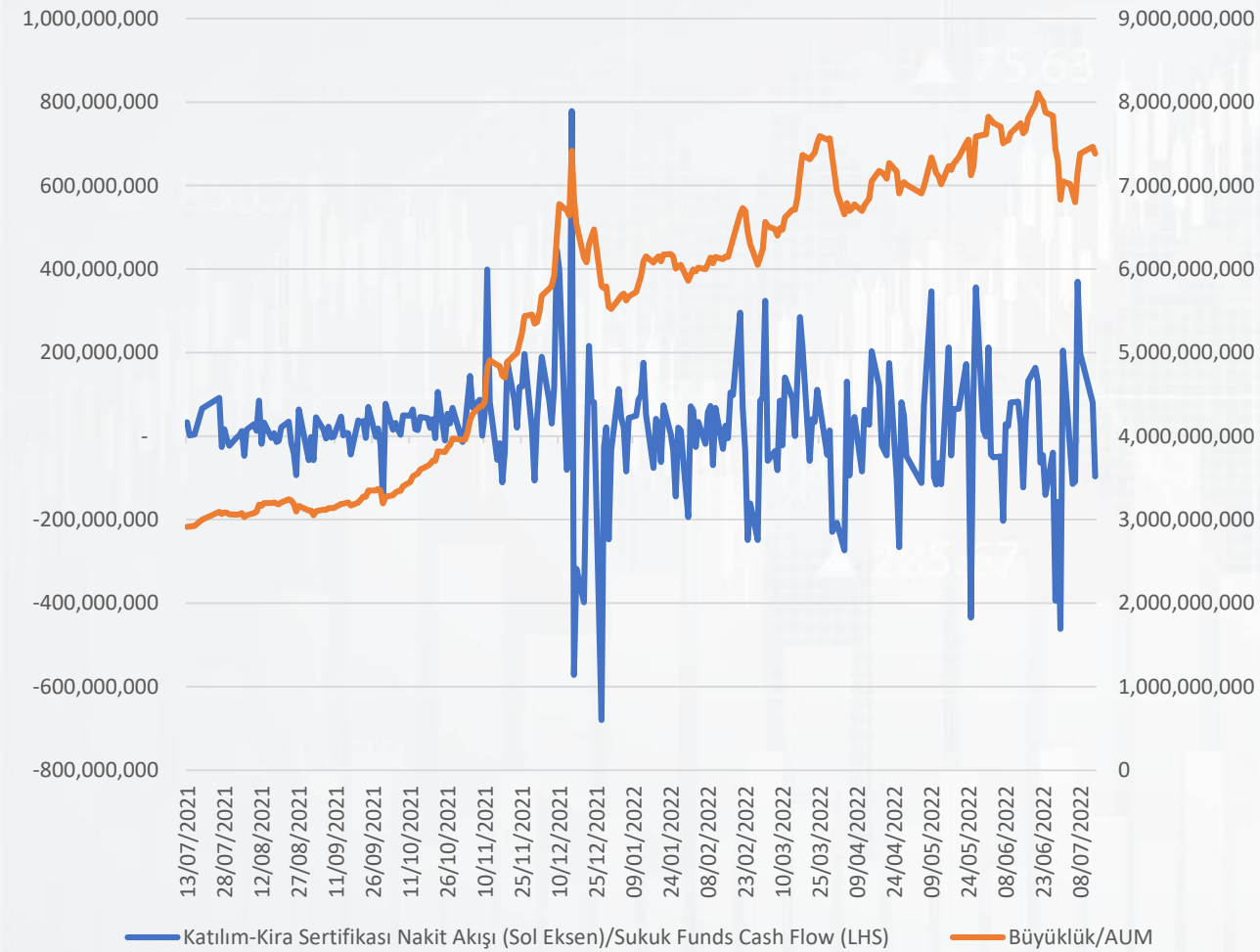
Gayrimenkul ve Girişim Sermayesi Fonları / Alternative Funds	Büyükük / Size	Pazar Payı / Market Share	Haftalık Nakit Akışı / Weekly Cash Flow	Yılbaşından İtibaren Nakit Akışı / YTD Cash Flow
Gayrimenkul Yatırım Fonları	19,317,456,558	42.7	608,983	721,290,407
Girişim Sermayesi Yatırım Fonları	25,917,763,491	57.3	235,050,407	3,460,857,147
Toplam	45,235,220,049	100.00	235,659,390	4,182,147,554

Fon Dünyası Toplam Büyükük / Total Funds Size **422,299,417,924**

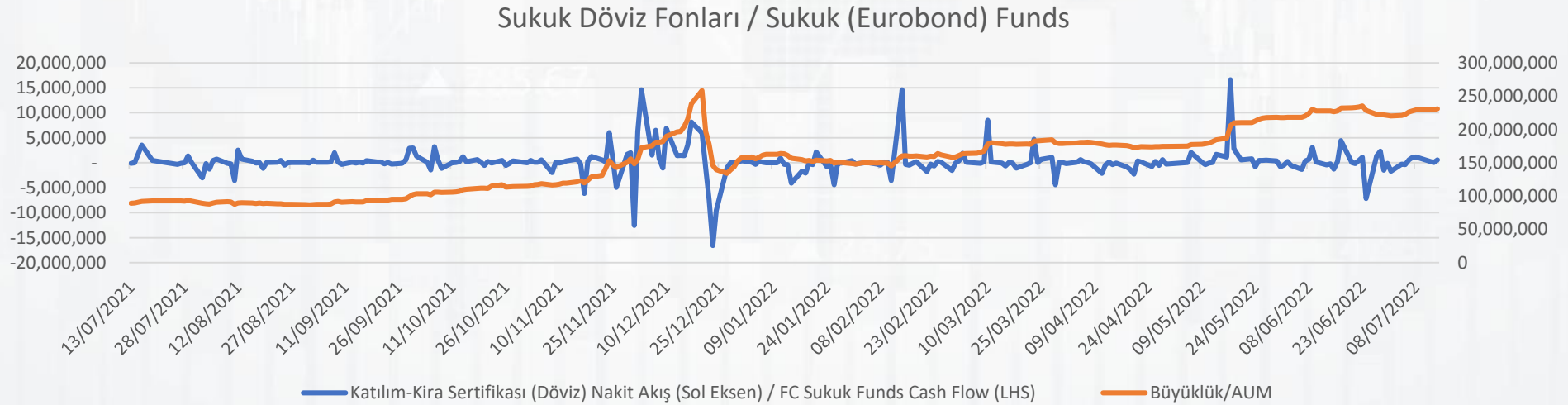
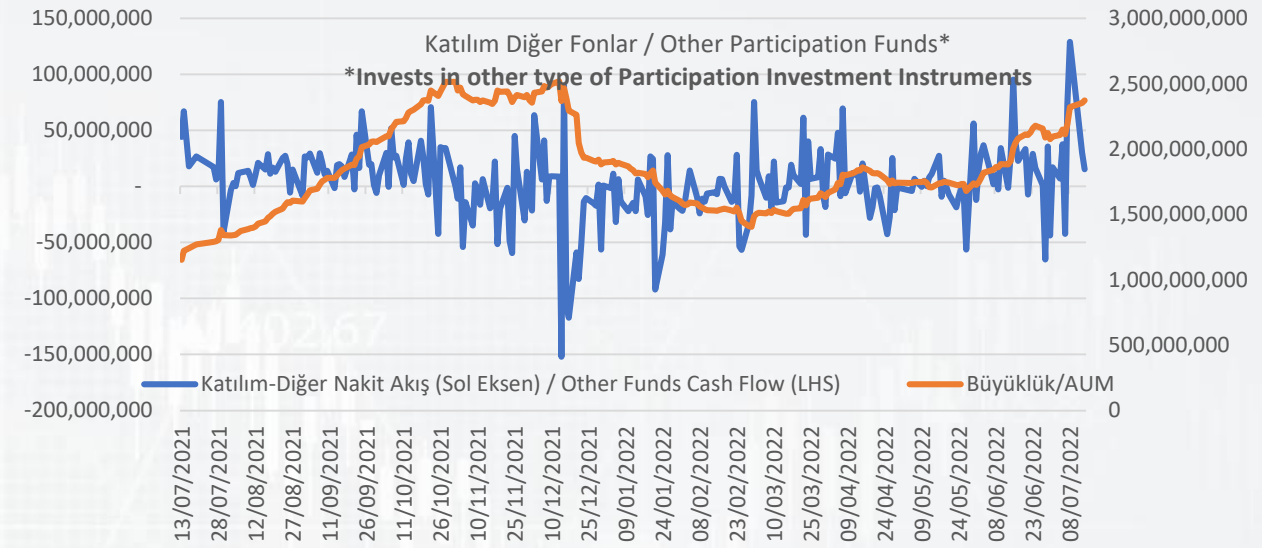
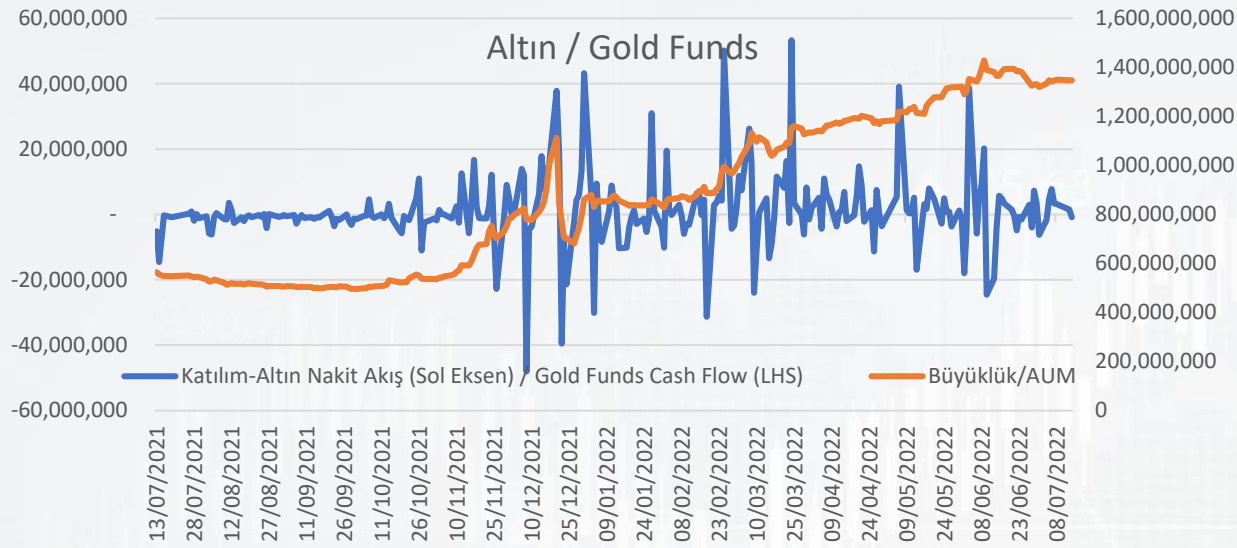
YATIRIM FONLARI NAKİT AKIŞ-BÜYÜKLÜK GRAFIĞI / INVESTMENT FUNDS AUM & CASH FLOW

Kira Sertifikası / Sukuk Funds

Hisse Senedi / Equity Funds



YATIRIM FONLARI NAKİT AKIŞ-BÜYÜKLÜK GRAFIĞİ / INVESTMENT FUNDS AUM & CASH FLOW



EMEKLİLİK YATIRIM FONLARI ÖZET TABLO / PENSION MUTUAL FUND SPREADSHEET

Emeklilik Yatırım Fonları / Pension Funds	Büyükük / Size	Pazar Payı / Market Share	Haftalık Nakit Akışı / Weekly Cash Flow	Yılbaşından İtibaren Nakit Akışı / YTD Cash Flow
Değişken-Klasik	48,370,813,429.90	17.16	-21,848,267	-2,530,911,536
Dengeli-Klasik	93,905,435.99	0.03	-325,682	3,555,616
Endeks-Klasik	2,641,130,627.48	0.94	8,391,237	482,011,586
Esnek-Klasik	53,911,068.81	0.02	153,107	4,950,173
Fon Sepeti	4,449,904,769.84	1.58	11,254,976	1,539,864,098
Hisse-Klasik	15,126,078,621.35	5.37	46,137,379	1,065,679,062
Kamu Dış Borçlanma-Klasik	41,719,188,989.25	14.80	75,501,527	1,388,006,810
Kamu İç Borçlanma (TL)-Klasik	12,118,765,977.58	4.30	-17,612,137	-834,846,588
Karma-Klasik	6,204,734,167.54	2.20	-7,414,263	-285,122,899
Likit-Klasik	11,752,537,900.68	4.17	-75,130,722	-2,732,976,559
Öst-Klasik	3,405,136,722.71	1.21	636,726	-385,149,951
Standart-Klasik	7,475,721,577.36	2.65	-6,553,636	-236,107,077
Altın-Klasik	34,370,518,095.84	12.19	48,561,826	2,018,965,302
Katki-Klasik	28,169,416,902.74	9.99	-48,242,725	2,633,371,188
Toplam	215,951,764,287.07	76.60	13,509,344	2,131,289,227

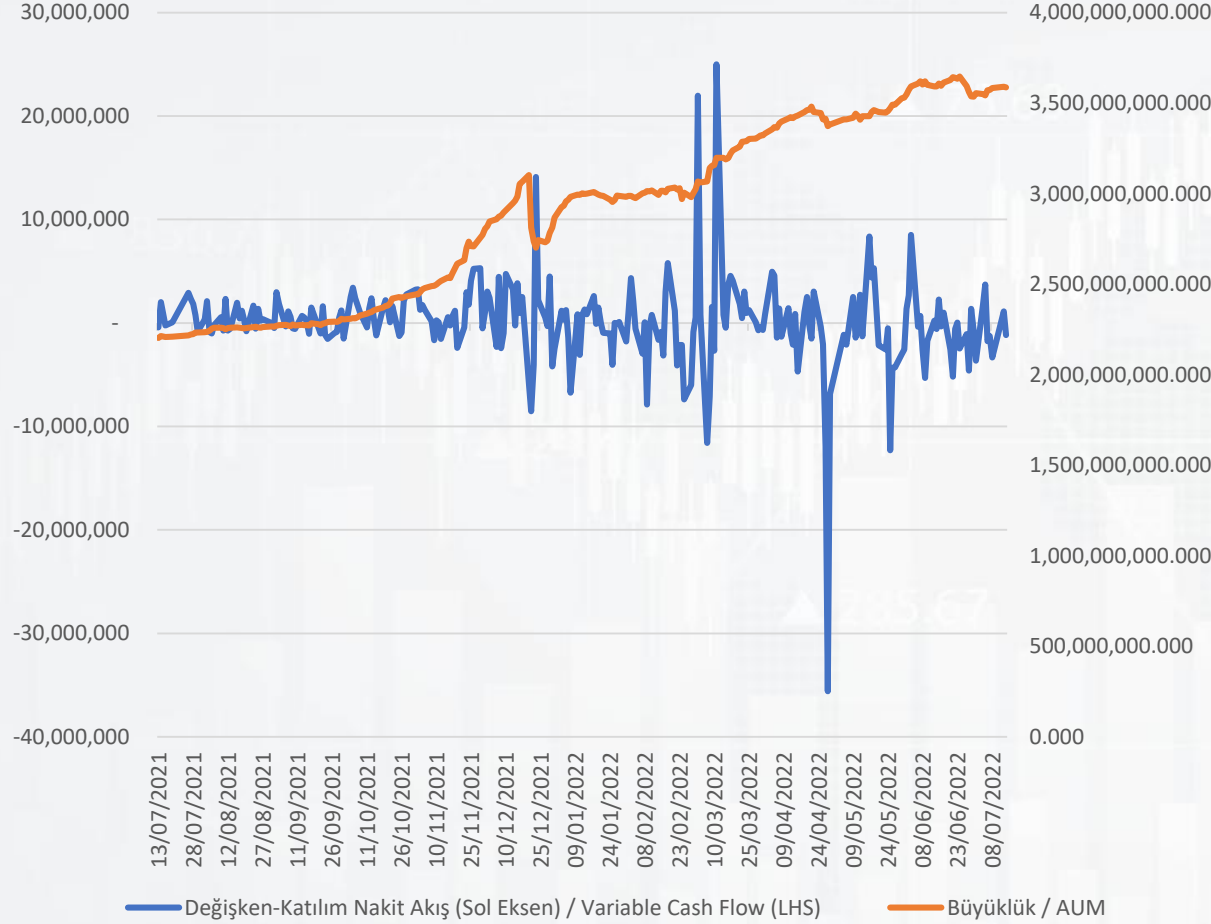
Faizsiz Emeklilik Yatırım Fonları / Participation Pension Funds	Büyükük / Size	Pazar Payı / Market Share	Haftalık Nakit Akışı / Weekly Cash Flow	Yılbaşından İtibaren Nakit Akışı / YTD Cash Flow
Değişken-Katılım	3,586,254,064.03	1.27	-4,674,505	-60,372,977
Hisse-Katılım	1,129,433,770.02	0.40	-2,778,807	41,395,268
Standart-Katılım	4,337,938,309.15	1.54	-6,863,845	-75,381,667
Altın-Katılım	52,818,906,031.41	18.74	142,660,580	4,626,833,410
Katki-Katılım	4,087,071,710.61	1.45	-5,259,366	412,643,157
Toplam	65,959,603,885.22	23.40	123,084,057	4,945,117,191

Otomatik Katılım Emeklilik Yatırım Fonları / Auto Enrollment System Funds	Büyükük / Size	Pazar Payı / Market Share	Haftalık Nakit Akışı / Weekly Cash Flow	Yılbaşından İtibaren Nakit Akışı / YTD Cash Flow
Agresif Klasik	379,564,495.62	1.83	2,588,700	79,506,976
Atak Klasik	58,213,289.16	0.28	486,587	7,889,315
Başlangıç Klasik	1,168,880,760.83	5.62	-1,869,232	214,531,910
Dengeli Klasik	159,534,445.10	0.77	458,084	11,056,823
Muhafazakar Klasik	13,759,301.01	0.07	52,892	291,191
Dinamik Klasik	198,342,937.98	0.95	408,791	20,625,730
Temkinli Klasik	41,601,685.74	0.20	-140,941	-1,466,181
Standart Klasik	6,024,753,638.25	28.98	36,095,775	210,582,098
Toplam	8,044,650,553.69	38.69	38,080,655	543,017,861

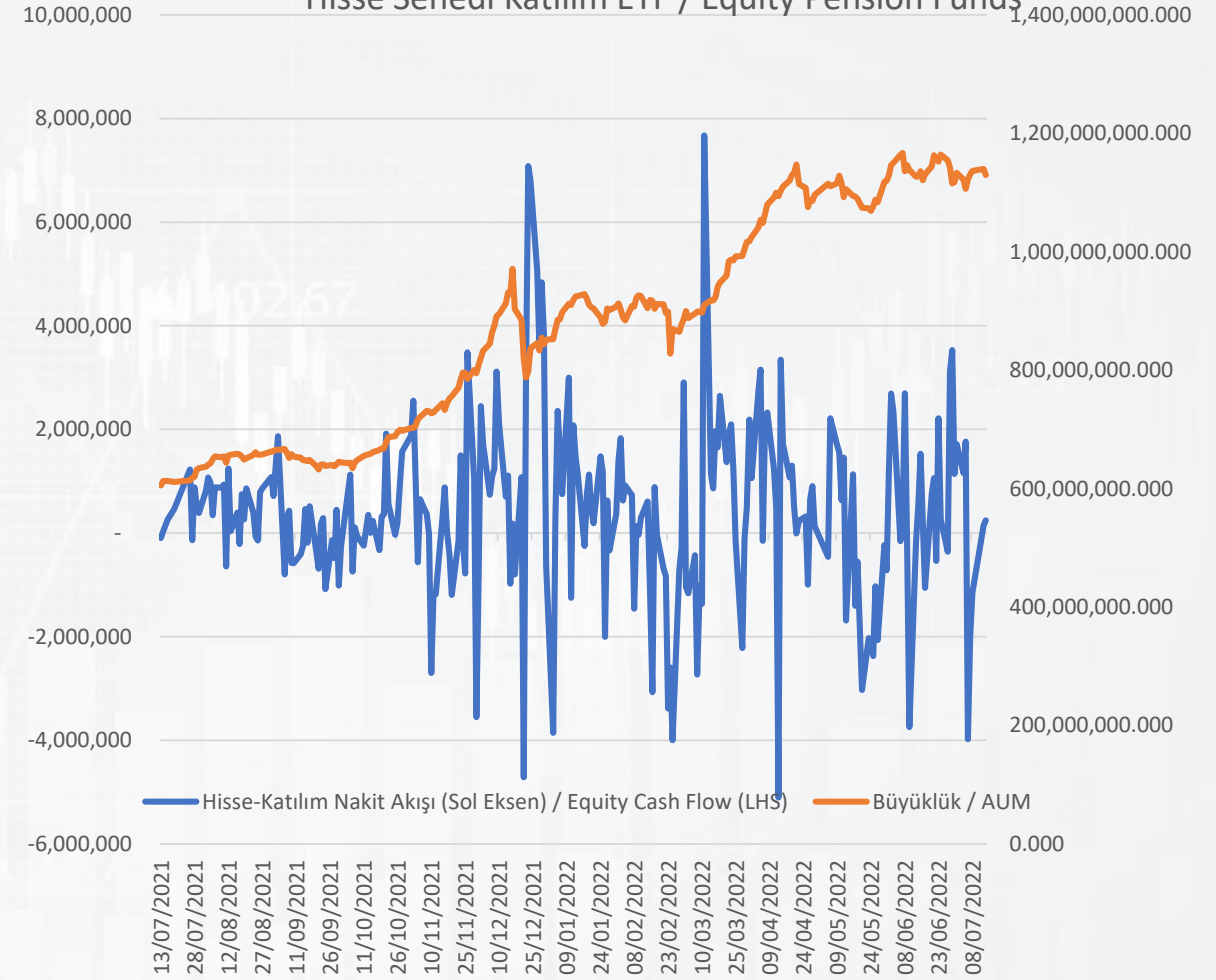
Faizsiz Otomatik Katılım Emeklilik Yatırım Fonları / Participation Auto Enrollment System Funds	Büyükük / Size	Pazar Payı / Market Share	Haftalık Nakit Akışı / Weekly Cash Flow	Yılbaşından İtibaren Nakit Akışı / YTD Cash Flow
Agresif Katılım	561,642,952.10	2.70	2,916,188	80,371,582
Atak Katılım	229,142,944.95	1.10	270,320	15,854,465
Başlangıç Katılım	1,351,424,803.37	6.50	21,283,935	382,239,566
Dengeli Katılım	41,832,723.80	0.20	58,478	8,187,728
Muhafazakar Katılım	6,153,398.52	0.03	131,301	-643,737
Dinamik Katılım	81,851,526.27	0.39	936,297	13,848,255
Temkinli Katılım	7,003,033.96	0.03	-74,554	968,354
Standart Katılım	10,468,119,679.08	50.35	29,438,091	84,248,799
Toplam	12,747,171,062.05	61.31	54,960,057	585,075,013

Emeklilik Fon Dünyası Toplam Büyükük / Total Pension Funds Size **302,703,189,788.03**

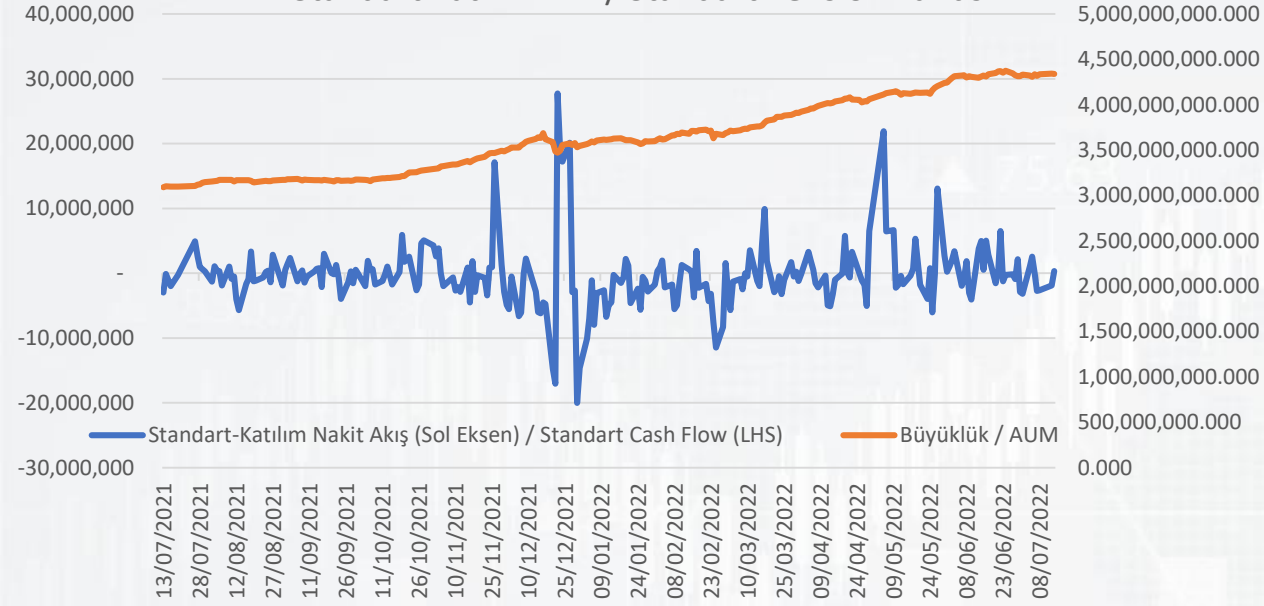
Değişken Katılım EYF / Variable Pension Funds



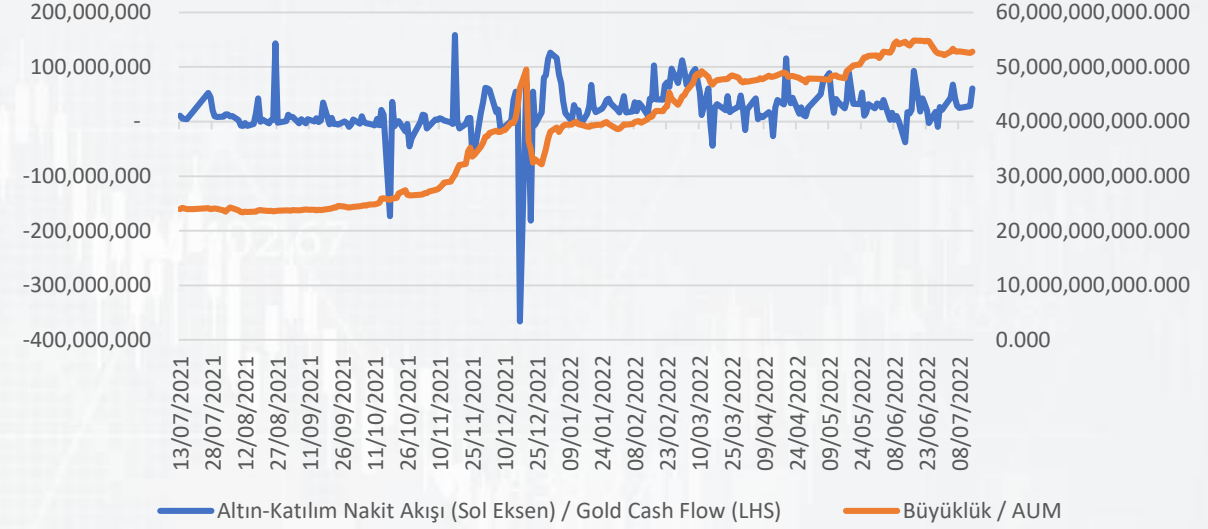
Hisse Senedi Katılım EYF / Equity Pension Funds



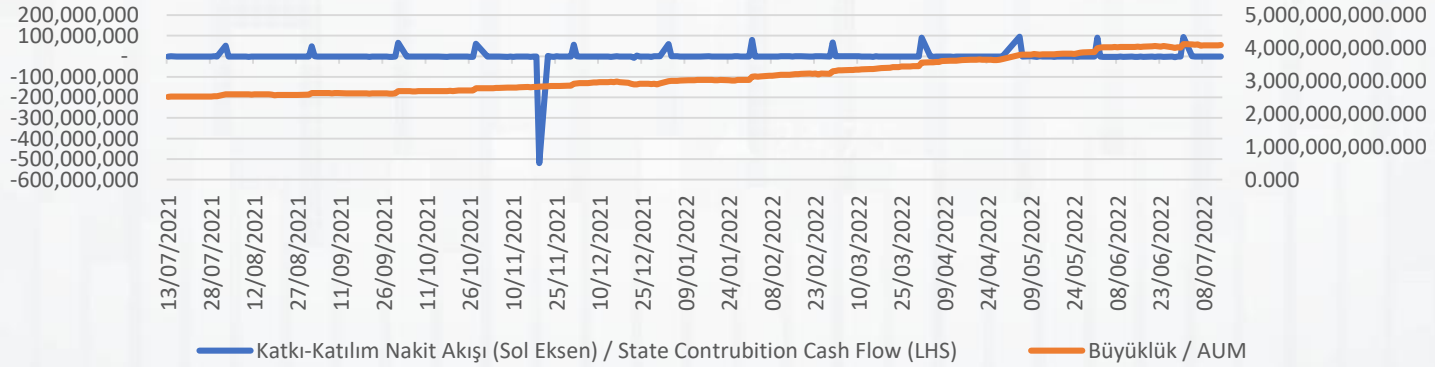
Standart Katılım EYF / Standart Pension Funds



Altın Katılım EYF / Gold Pension Funds



Katkı Katılım EYF / State Contribution Funds



DÖVİZ & ALTIN YATIRIM FONLARI PERFORMANSI - FX & GOLD INVESTMENT FUNDS PERFORMANCE

Döviz Fonları Getiri (%) / USD Getiri (%) – FX Linked Investment Funds Return Comparison

Dönemsel Getiri / Periodic Return	ZPF-ZİRAAT PORTFÖY KATILIM FONU (DÖVİZ) (%)	KIS-QİINVEST PORTFÖY KİRA SERTİFİKASI KATILIM (DÖVİZ) FONU (%)	ABD Doları* (%) - USD/TRY
Haftalık (Weekly)	0.50	0.59	1.15
Aylık (Montly)	2.43	1.04	0.98
Yılbaşına Göre (YTD)	24.68	27.09	30.98

* TCMB Döviz Alış / Official Rate

Altın Fonları Getiri (%) / Altın (GR) Getiri (%) – Precious Metals Linked Investment Funds Return Comparison

Dönemsel Getiri / Periodic Return	KZL-KT PORTFÖY KIZILAY'A DESTEK ALTIN KATILIM FONU (%)	TCA-ZİRAAT PORTFÖY ALTIN KATILIM YATIRIM FONU (%)	RBA-ALBARAKA PORTFÖY KATILIM FONU (%)	OGD-OYAK PORTFÖY ALTIN KATILIM FONU (%)	ALTIN (GR)* - XAU/TRY
Haftalık (Weekly)	-0.24	-0.23	-0.31	-0.45	-1.81
Aylık (Montly)	-4.26	-3.29	-4.02	-4.68	-5.76
Yılbaşına Göre (YTD)	24.54	25.52	22.02	22.07	22.39

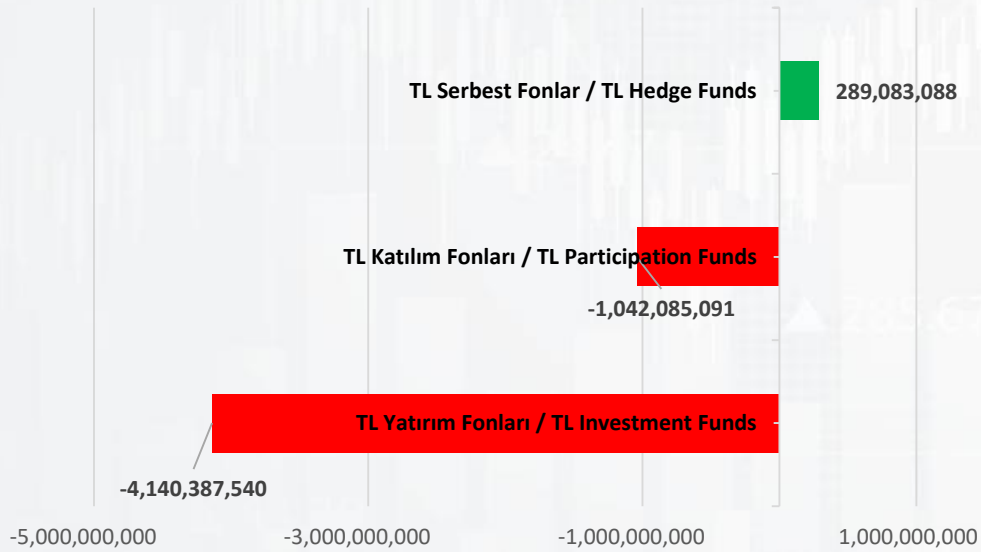
* BİST KYD Altın Fiyat Kapanış / Official Rate

Uyarı:

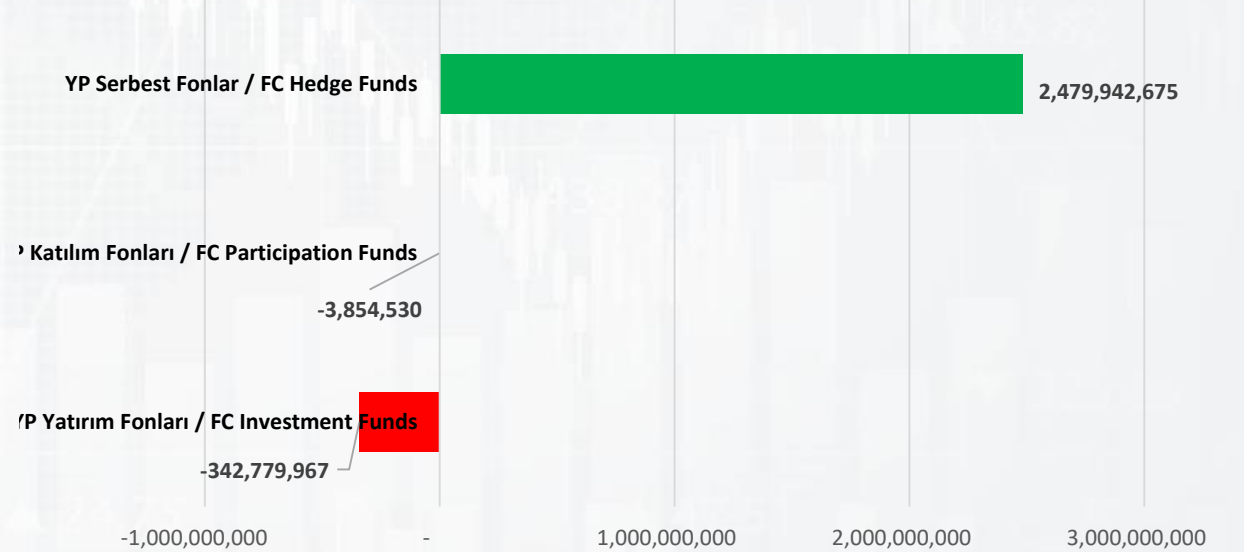
Fon getirileri brüt ifade edilmiştir. Yıllık Yönetim ücreti ve stopaj oranı hesaplamaya dahil edilmemiştir. / Fund returns are gross and exclude annual management fees and the withholding tax.

Para Cinsi Bazında Yatırım Fonlarının Nakit Giriş Çıktıları – Currency Based Cash Flow

TRY Bazında Haftalık Nakit Akışı / Weekly Cash Flow (TRY Based)

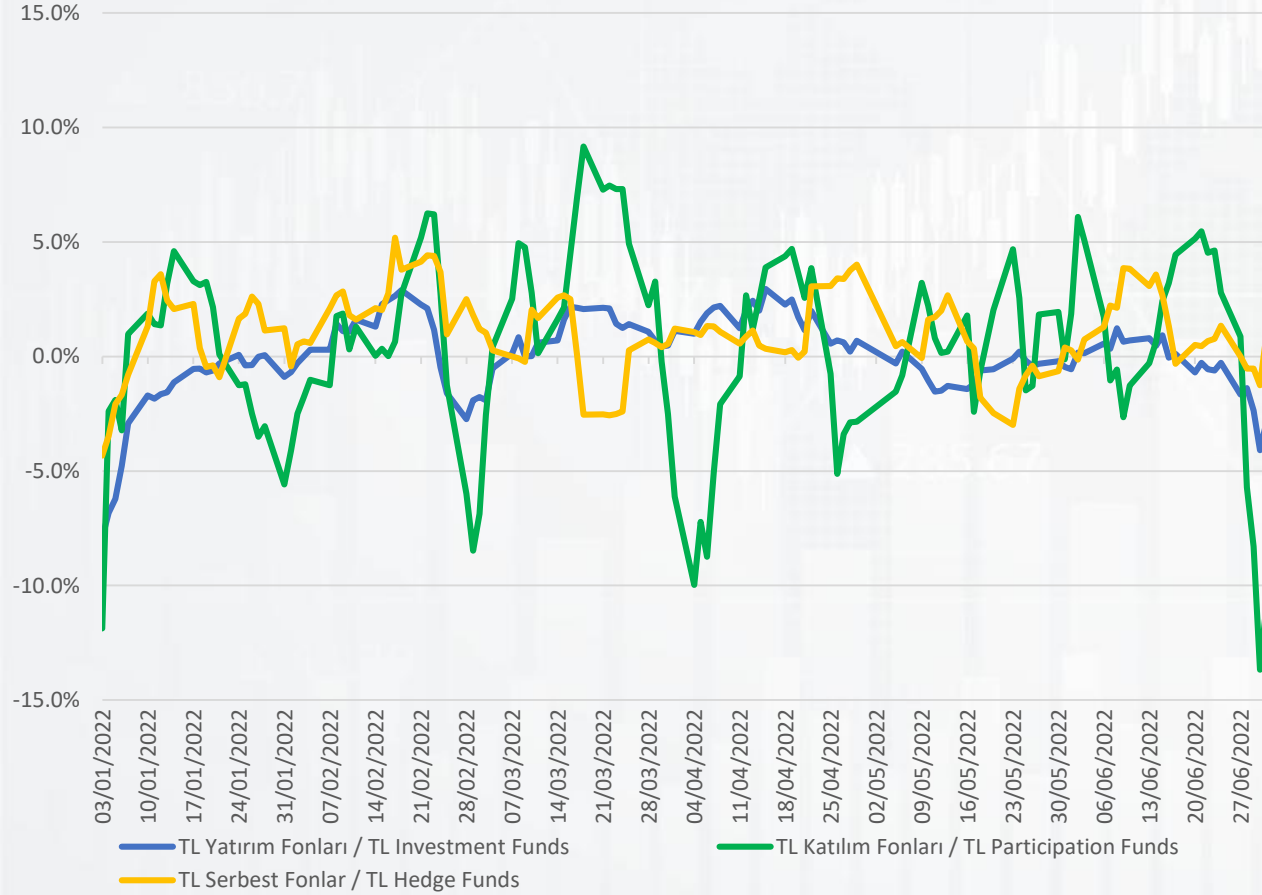


YP Bazında Haftalık Nakit Akışı / Weekly Cash Flow (FC Based)

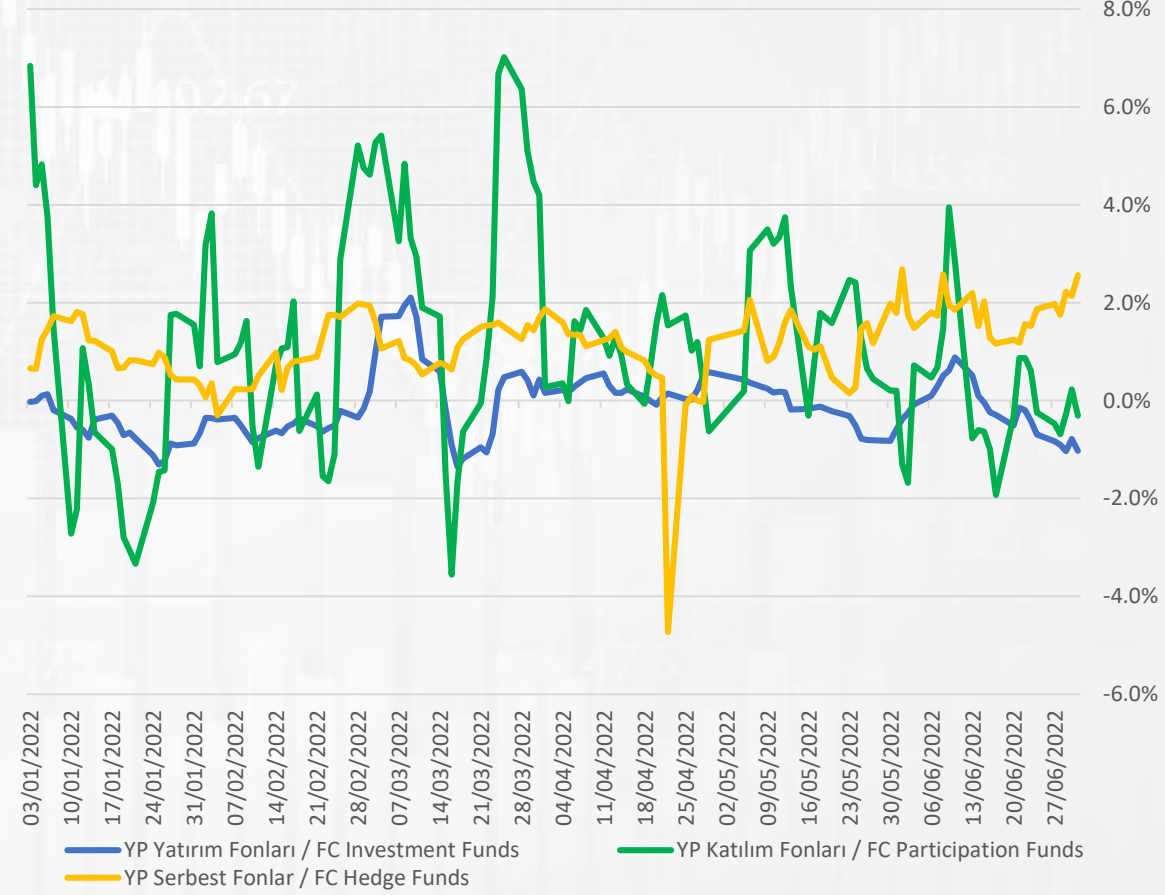


Nakit Akışlarının Fon Büyüklüğüne Oranları – The Ratio of Cash Flow to Funds AUM

TRY Ağırlıklı Nakit Girişlerinin TRY Fon Büyüklüğüne Oranı / The Ratio of the TRY Weighted Cash Flows to TRY AUM



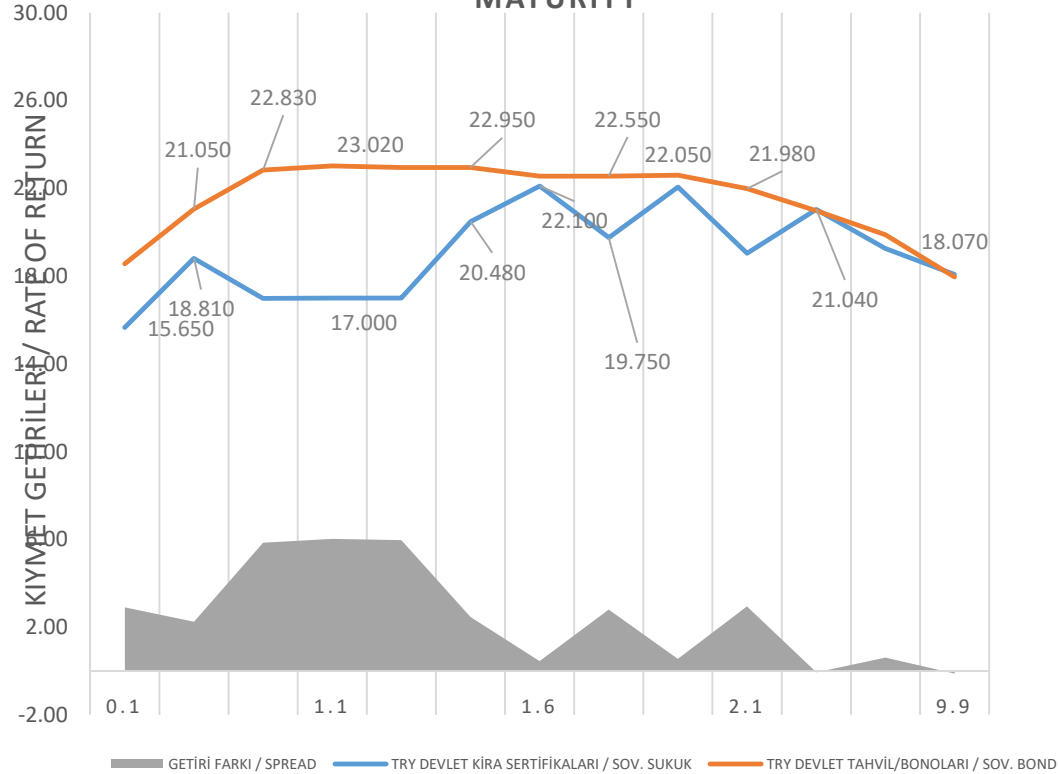
YP Ağırlıklı Nakit Girişlerinin YP Fon Büyüklüğüne Oranı / The Ratio of FC Weighted Cash Flows to FX AUM



KİRA SERTİFİKALARI / SUKUK

GÖSTERGE KİRA SERTİFİKASI BİLGİLERİ

KALAN VADEYE GÖRE TL CİNSİ DEVLET KİRA SERTİFİKALARI VE TAHVİL GETİRİLERİ / THE YIELDS OF TRY SOV. SUKUK AND BOND IN TERMS OF DAYS TO MATURITY



VADE YAPISI / MATURITY STRUCTURE (YIL/YEAR)

Gösterge Kira Sertifikası Bilgileri / Indicative Sukuk Info.

HAZİNE KİRA SERTİFİKALARI / SOVEREIGN SUKUK					
Tüm Yatırımcılar All Investors	Nitelikli Yatırımcılar Qualified Investors	ISIN Kodu ISIN Code	Para Cinsi Currency	Vadeye Kalan Gün Days to Maturity	Yıllık Vade Sonu Getirisi Annual Yield to Maturity(%)
✓	✓	TRD100822T10	TRY	26	15.65
✓	✓	TRD080223T19	TRY	208	18.81
✓	✓	TRD120723T18	TRY	362	16.98
✓	✓	TRD160823T13	TRY	397	17.00
✓	✓	TRD181023T17	TRY	460	16.99
✓	✓	TRD031225T10	TRY	1237	21.04
✓	✓	TRD160926T19	TRY	3630	18.07
X	✓	XS1586385178	USD	265	6.50
✓	✓	TRD020224F10	EUR	567	1.75



ÖZEL SEKTÖR KİRA SERTİFİKALARI / CORPORATE SUKUK					
Tüm Yatırımcılar All Investors	Nitelikli Yatırımcılar Qualified Investors	ISIN Kodu ISIN Code	Para Cinsi Currency	Vadeye Kalan Gün Days To Maturity	Yıllık Vade Sonu Getirisi Annual Yield To Maturity(%)
✓	✓	TRDEVKS82214	TRY	4	14.00
X	✓	TRDEVKS722A0	TRY	14	16.15
✓	✓	TRDEVKSK2210	TRY	21	19.50
X	✓	TRDEVKS52316	TRY	33	21.25
X	✓	TRDEMVKKA2317	TRY	71/526	22.00



*Emlak Katılım Bankası tarafından alım satımı gerçekleştirilen özel sektör kira sertifikaları listelenmiştir.
Only Corporate sukuk, that are eligible for trading via Emlak Katılım, listed

ORTAKLIĞA DAYALI KİRA SERTİFİKALARI / MUDARABA POOL BASED SUKUK

ORTAKLIĞA DAYALI KİRA SERTİFİKALARI / MUDARABA POOL BASED SUKUK									
Tüm Müşteriler / All Investors	Nitelikli Yatırımcılar / Qualified Investors	ISIN / ISIN Code	İhraç Tarihi / Issue Date	Gelecek Kupon Tarihi / Next Coupon Date	İtfa Tarihi / Maturity Date	Kupon Periyodu (Gün) / Coupon Period	Son Ödenen Getiri / Last Return	Havuz Paylaşım Oranı / The Rate of Mudaraba Pool	Stopaj (%) / Withholding tax
X	✓	TRDEVKSK2228	10/11/2021	03/08/2022	16/11/2022	35	17.32%	90-10	0
✓	✓	TRDEVKS92213	08/09/2021	05/08/2022	09/09/2022	35	20.23%	93-7	0
✓	✓	TRDEVKS72314	17/06/2022	22/07/2022	07/07/2023	35	-	90-10	0

Bu sukuk yapısı, küresel Katılım Bankacılığı'nda mudaraba havuzları tarafından desteklenen varlığa dayalı tek sukuktur. Bu sokuğun yatırımcıları, temelde, bankanın bir varlığına (çoğu zaman bir fonlama projesine) doğrudan bağlı olan sukuk tutarlarıyla orantılı olarak yatırım yaparak özel bir mudaraba (katılım) hesabının hissedarı olurlar. Böylece, kâr veya zarar, banka ile sukuk sahibi arasında önceden belirlenmiş bir kâr/zarar paylaşım oranı, örneğin % 95(müşteri)- %5(banka) ile paylaşılır. Emlak Katılım, mevcut vekâlet veya murabaha bazlı sukuk yapılarına ilişkin endişeleri gidermek için bu tür bir yapının tek ihraççısıdır ve bu sukuklar, uygulamada, bir mudaraba (katılım) hesabının menkul kıymetleştirilmiş versiyonudur. Risk paylaşım mekanizması bazında rekabetçi getirisi olan bu sukuklarla ilgilenen yatırımcılar detaylı bilgi için [internet sitemizi](#) ziyaret edebilir.

This sukuk structure is the only sukuk in the global Islamic Market that is backed by banks' mudaraba pools (That is asset backed). Investors' of this sukuk are basically shareholder of a special mudaraba (participation) account, in proportion to their sukuk holdings, that are directly linked to an asset (most of the time a funding project) of the bank. Thus, profit or loss is shared between bank and the sukuk holder, with a predetermined profit/loss sharing ratio, say 95 (customer)-5 (bank). Emlak Katılım is the sole issuer of this type of structure to address the concerns over the existing wakala or murabaha based sukuk structures and these sukuks are, in practice, securitized version of a mudaraba (participation) account.

We invite the potential investors that are interested in sukuk that has a competitive yield on the basis of risk sharing mechanism and for further information please click the link below; <https://www.emlakkatilim.com.tr/tr/bireysel/yatirim/hazine-yatirim-urunleri/ortakliga-dayali-kira-sertifikasi>

KIYMETLİ MADENLER / PRECIOUS METALS

Kıymetli Madenler (Altın, Gümüş ve Platin) / TL Performans Karşılaştırması* / Comparison of precious metal performance since the beginning of 2021

*2021 sene başı referans değeri her kıymetli maden için 100 olarak alınmıştır. / Normalized as of Jan 2021

▲ 75.63



Kıymetli Maden Kurları ve Değişimleri / The rate of Exchange and changes in Precious Metals

Kur / Price TRY Gram	Son Fiyat	Son Fiyat Last Price	Günlük Değişim Daily Chg. (%)	Haftalık Değişim Weekly Chg. (%)	Aylık Değişim Monthly Chg. (%)	Yıllık Değişim Annual Chg. (%)
Altın - Gold	29564.873	945.779	-1.97	-1.75	-6.55	91.67
Platin- Platinum	14794.3496	473.271	1.14	-4.24	-9.35	59.83
Gümüş - Silver	324.932	10.395	1.13	-2.56	-13.12	50.24



KATILMA HESABI / PARTICIPATION ACCOUNT

Katılım Havuzlarımızın paylaşım oranları / The Profit Rate of our Mudharaba accounts

1 Aylık 90/10 Paylaşım Oranlı Katılım
Havuzlarımız için tahakkuk eden getiri oranları

Katılım Havuzları Kar Paylaşım Oranları / The Profit Rate of Mudharaba Profit/loss Sharing Account	TRY (%)	USD (%)	EUR (%)	ALTIN / GOLD (%)
1 Ay	16.94	2.04	1.21	0.38
3 Ay	16.77	1.85	1.07	0.36
6 Ay	16.61	1.70	0.82	0.36
1 Yıl	16.57	1.51	0.71	0.46
1 Yıl +	16.58	1.52	0.77	0.46



Tüm katılım bankalarının dağıttığı kar oranlarının kıyaslamasını ayrıntılı görmek için aşağıdaki linke göz atabilirsiniz. Oranlar gösterge niteliğindedir. Please check the link below for all participation banks' profit distribution information. Rates are indicative.

<https://tkbb.org.tr/veri/karpaylari> *

*Güncel tarayıcı versiyonlarını kullanmalısınız. / Please use updated version of browsers



YASAL UYARI

Bu bültende/raporda yer alan her türlü veri, yazı, bilgi ve getiri oranları Türkiye Emlak Katılım Bankası A.Ş. tarafından objektif, iyi niyetli ve güvenilir olduğuna inanılan ve kamunun erişimine açık bilgi kaynaklarından derlenmiştir. Söz konusu verilerdeki hata, güncellemeler veya eksikliklerden **Türkiye Emlak Katılım Bankası A.Ş ve çalışanlarının hiç bir sorumluluğu bulunmamaktadır.**

Bu bültende/raporda yer alan bilgi ve veriler yatırım danışmanlığı kapsamında değildir. Yatırım Danışmanlığı hizmeti; aracı kurumlar, portföy yönetim şirketleri, mevduat kabul etmeyen bankalar ile müşteri arasında imzalanacak Yatırım Danışmanlığı sözleşmesi çerçevesinde sunulmaktadır. Bu bültende/raporda yer alan değerlendirme ve yorumlar ise sadece genel bilgilendirme amaçlı olup, hiç bir şekilde belirli bir sermaye piyasası aracına yatırım yapılması yönünde kullanıcılara bir yatırım tavsiyesi niteliği taşımamaktadır.

Burada yer alan veriler herhangi bir yatırım aracının alım-satım önerisi ya da getiri vaadi olarak yorumlanmamalıdır. Bu veriler mali durumunuz ile risk ve getiri tercihlerinize uygun olmayabilir. Hiçbir şekilde yönlendirici nitelikte olmayan bu içeriğin, müşterilerin ve diğer yatırımcıların alım satım kararlarını destekleyebilecek yeterli bilgileri kapsamayabileceği dikkate alınmalıdır.

Bu nedenle, sadece burada yer alan bilgilere dayanarak yatırım kararı verilmesi beklentilerinize uygun sonuçlar doğurmayabilir. Burada yer alan fiyatlar, veriler ve bilgilerin tam ve doğru olduğu garanti edilemez; içerik, haber verilmeksizin değiştirilebilir. Bu kaynakların kullanılması nedeni ile ortaya çıkabilecek gecikme ve hatalardan Türkiye Emlak Katılım Bankası A.Ş sorumlu değildir.

Bu bültenin/raporun tamamen veya kısmen çoğaltılması ya da Türkiye Emlak Katılım Bankası A.Ş' den önceden izin alınmaksızın ifşa edilmesi kesinlikle yasaktır. Bu bültende/ raporda atıfta bulunulan yatırımlar ve işlemlerle ilgili bağımsız değerlendirmede bulunmak ya da araştırma yapmak tamamen müşterilerin ve yatırımcıların sorumluluğunda olup, hiçbir şekilde tavsiye teşkil ettiği düşünülmemelidir. Bu sayfalarda yer alan çeşitli bilgi ve görüşlere dayanılarak yapılacak ileriye dönük yatırımlar ve ticari işlemlerin sonuçlarından ya da ortaya çıkabilecek zararlardan ve kazanç yoksunluklarından Türkiye Emlak Katılım Bankası A.Ş sorumlu tutulamaz ve hiçbir şekilde ve surette Türkiye Emlak Katılım Bankası A.Ş ve çalışanlarından talepte bulunulamaz.



Hazine- Aktif Pasif ve Sermaye Piyasaları Müdürlüğü



LEGAL DISCLAIMER

The Content is for informational purposes only, you should not construe any such information or other material as legal, tax, investment, financial, or other advice. Nothing contained in this bulletin constitutes a solicitation, recommendation, endorsement, or offer or any third party service provider to buy or sell any securities or other financial instruments in this or in any other jurisdiction in which such solicitation or offer would be unlawful under the securities laws of such jurisdiction.

All Content on this document is information of a general nature and does not address the circumstances of any particular individual or entity. Nothing in the document constitutes professional and/or financial advice, nor does any information constitute a comprehensive or complete statement of the matters discussed or the law relating thereto. Bank is not a fiduciary by virtue of any person's use of or access to the bulletin or Content. You alone assume the sole responsibility of evaluating the merits and risks associated with the use of any information or other Content before making any decisions based on such information or other Content. In exchange for using bulletin, you agree not to hold bank, its affiliates or any third party service provider liable for any possible claim for damages arising from any decision you make based on information or other Content made available to you through this bulletin.

There are risks associated with investing in securities. Investing in stocks, sukuk, exchange traded funds, mutual funds, and money market funds involve risk of loss. Loss of principal is possible. Some high risk investments may use leverage, which will accentuate gains & losses. Foreign investing involves special risks, including a greater volatility and political, economic and currency risks and differences in accounting methods. A security's or a firm's past investment performance is not a guarantee or predictor of future investment performance.

You are permitted to use the Content for your personal, non-commercial use only. This bulletin is and shall remain the property of bank and is protected by copyright, trademark, patent, and/or other intellectual property, proprietary, work product rights and laws. You may use the Content for your personal, noncommercial use, provided that you keep intact all copyright, trademark, patent and other proprietary notices. Except as expressly authorized in advance by bank in writing, you agree not to reproduce, modify or create derivative works based on, rent, lease, loan, sell, distribute, publish, publicly perform or display, reverse engineer, de-compile or disassemble, all or any part of the Site or Content.

Trade names, trademarks and service marks of bank include, without limitation, bank and any associated logos. All trademarks and service marks in this bulletin is not owned by bank and are the property of their respective owners. Nothing contained in the bulletin should be construed as granting, by implication, estoppel or otherwise, any license or right to use any of Bank's trade names, trademarks or service marks without our express prior written consent.



Hazine- Aktif Pasif ve Sermaye Piyasaları Müdürlüğü