

11/11/2022

TÜRKİYE EMLAK KATILIM BANKASI A.Ş.

# HAFTALIK KATILIM FİNANS SERMAYE PİYASALARI BÜLTENİ

WEEKLY PARTICIPATION FINANCE  
(ISLAMIC) CAPITAL MARKETS BULLETIN

KATILIM FİNANS  
SERMAYE  
PİYASALARI  
BÜLTENİ

 EmlakKatılım

# Katılım Finans Sermaye Piyasaları Bülteni

Türkiye Emlak Katılım Bankası Aktif Pasif ve Sermaye Piyasası Müdürlüğü tarafından bilgilendirme amacıyla hazırlanmış olup, içerdiği bilgiler çeşitli veri sağlayıcı kuruluşlardan ve kendi hesaplarımız kullanılarak temin edilmiştir. **Yatırım tavsiyesi içermemektedir.**

Aynı zamanda bu bülten, Türkiye Katılım Bankaları Birliği Merkezi Danışma kurulu ve Türkiye Emlak Katılım Bankası A.Ş.' nin Danışma Komitesinin belirlemiş olduğu **katılım bankacılığı prensiplerince, alım satımına aracılık edilmesi ve/veya yatırım yapılması uygun görülen enstrümanları içermektedir.** Söz konusu enstrümanlar, katılım bankalarına göre farklılık gösterebilir ve/veya zaman içerisinde gerekli görülmesi halinde danışma kurulu/komitesi kararları neticesinde alım satımına aracılık edilmesi ve/veya yatırım yapılması uygun görülen enstrümanlar listesinden kaldırılabilir.

Bu durumda, Türkiye Emlak Katılım Bankası A.Ş. üzerinden ilgili enstrümanların sadece satışını gerçekleştirebilir, ancak alış işlemi gerçekleştiremezsiniz.

KATILIM FİNANS  
SERMAYE  
PİYASALARI  
BÜLTENİ

# Weekly Islamic Capital Markets Bulletin

Published by Türkiye Emlak Katılım Bankası A.Ş. / Treasury – Asset / Liability Management and Capital Markets Unit, this bulletin is not intended as an offer, solicitation, or confirmation/advice of transaction for the purchase or sale of any product or service. All market prices, data and other information are not warranted as to completeness or accuracy and are subject to change without notice. Any comments or statements in this message do not necessarily reflect those of Emlak Katılım.

This bulletin includes instruments, that are in compliant with the standarts and resolutions published by Central Sharia Board of TKBB (Central Participation Banking Union) and/or Sharia Board of Emlak Katılım. The pool of instruments may differ from one participation bank to another and may be replaced or removed as a result of the resolutions of aforementioned Sharia Boards from time to time. In such case, Emlak Katılım will only permit the sale, not the purchase, of these instruments. Past performance is not necessarily a guide to future performance. Estimates of future performance are based on assumptions that may not be realized. If provided, and unless otherwise stated, the closing price on the cover page is that of the primary exchange for the subject company's securities/instruments.

KATILIM FİNANS  
SERMAYE  
PİYASALARI  
BÜLTENİ

## Arındırma Oranı

Katılım finans sermaye piyasası içerisinde yer alan pay (hisse) senetleri şirketlerinin tüm faaliyetlerine ortaklığı temsil etmektedir. Bu şirketlerin, katılım finans prensiplerince uygun olması için aranan kriterler özet olarak aşağıda yer verilmiştir. Bu kriterlere göre filtrelenen şirketlerin elde ettiği ve katılım finans prensiplerine uygun olmayan faaliyetlerinden kaynaklanan kazançlarından, merkezi danışma kurulunca belirtilen müsamaha sınırları içerisinde kalan kısmına denk gelecek kadar tutarın, (c maddesinde belirtilen ve %5 ve altında kalan oran kadar) yatırımcılar tarafından bağış gibi yollarla arındırılması işlemini ifade etmektedir.

### Katılım Endeksi Şirketlerinde Aranan Kriterler

(Ayrıntılı bilgi için: <https://www.borsaistanbul.com/tr/sayfa/6842/bist-katilim-endeksleri>)

Alınan faizli borçların şirketin toplam varlıklarının ve piyasa değerinin büyük olanının **33'ünü**,

Faizli mevduat hesaplarında tutulan varlık ve hakların şirketin toplam varlıklarının ve piyasa değerinin büyük olanının **33'ünü**,

Mubah olmayan alanlara ait kazanç miktarının şirketin toplam gelirinin **%5'ini** aşmaması gerekmektedir.

Her türlü konu ile ilgili ayrıntılı bilgi almak için müşteri temsilcilerimizle iletişime geçebilir, ayrıca şube bilgilerimizi [buradan](#) öğrenebilirsiniz.

Bülten ile ilgili iletişim için;  
[sermayepiyasalari@emlakkatilim.com.tr](mailto:sermayepiyasalari@emlakkatilim.com.tr)

## Purification

Equities/shares represent the shareholder relationship with the company invested with all the activities included. Below criterias are a sum of central advisory board's resolution for an equity/share to be eligible for Participation (Islamic) Equity Index. Purification for investor means, giving away the realized return ,as donation or like (with no benefit to donor), sourced from a company's equity/share that generates this return from activities that are incompatible with the Participation Equity Index principles (Please see the link below). The donation amount shall be no less than the percentage stated [here](#) (column at the right side of the page) which is no greater than the tolerance limit of %5.

Please [click](#) for Participation (Islamic) EquityIndex

### Main Principles;

Interest-bearing loans shall not exceed **33%** of the larger one of the total assets and market value of the company,

Assets and rights kept in interest-bearing deposit accounts shall not exceed **33%** of the larger one of the total assets and market value of the company,

Income amount of unlawful areas shall not exceed **5%** of the total income of the company.

Please contact your Customer representative for further information and you can reach our branch network from [here](#) For feedback and subscription;

[sermayepiyasalari@emlakkatilim.com.tr](mailto:sermayepiyasalari@emlakkatilim.com.tr)

# RİSK PROFİLİ AÇIKLAMALARI

## Explanation of Risk Profile

Risk Profili Risk Değeri Risk Profile

Katılma Hesabı, Yatırımcı bilgi formunda risk değeri 1 olan yatırım fonları vb.



Very Low Risk (Participation account other investment funds announced in their prospectus to be in this category)

Hazine Bonosu, Devlet Tahvili, Hazine Kira Sertifikaları, Yatırımcı bilgi formunda risk değeri 2 ve 3 olan yatırım fonları vb.



Low Risk (Treasury Bonds/Bills, Treasury Sukuk, and other investment funds announced in their prospectus to be in this category)

Hisse senedi, Hisse Senedi Fonları, Borsa Yatırım Fonları, Eurobond, Dövizli Tahviller, Özel Sektör Borçlanma Araçları, Kira Sertifikaları, Yatırımcı bilgi formunda risk değeri 4 olan yatırım fonları vb.



Medium Risk (Equity, Equity Investment Funds, Exchange traded funds (ETF), Eurobond and sukuk, Corporate bonds and sukuk, and other investment funds announced in their prospectus to be in this category)

Türev İşlemler (Vadeli İşlem ve Opsiyon Piyasasında), Varant, Yatırım Kuruluşu Sertifikası, Yatırımcı bilgi formunda risk değeri 5 ve 6 olan yatırım fonları vb. vb.



High Risk (Derivatives, Warrant, and other investment funds announced in their prospectus to be in this category)

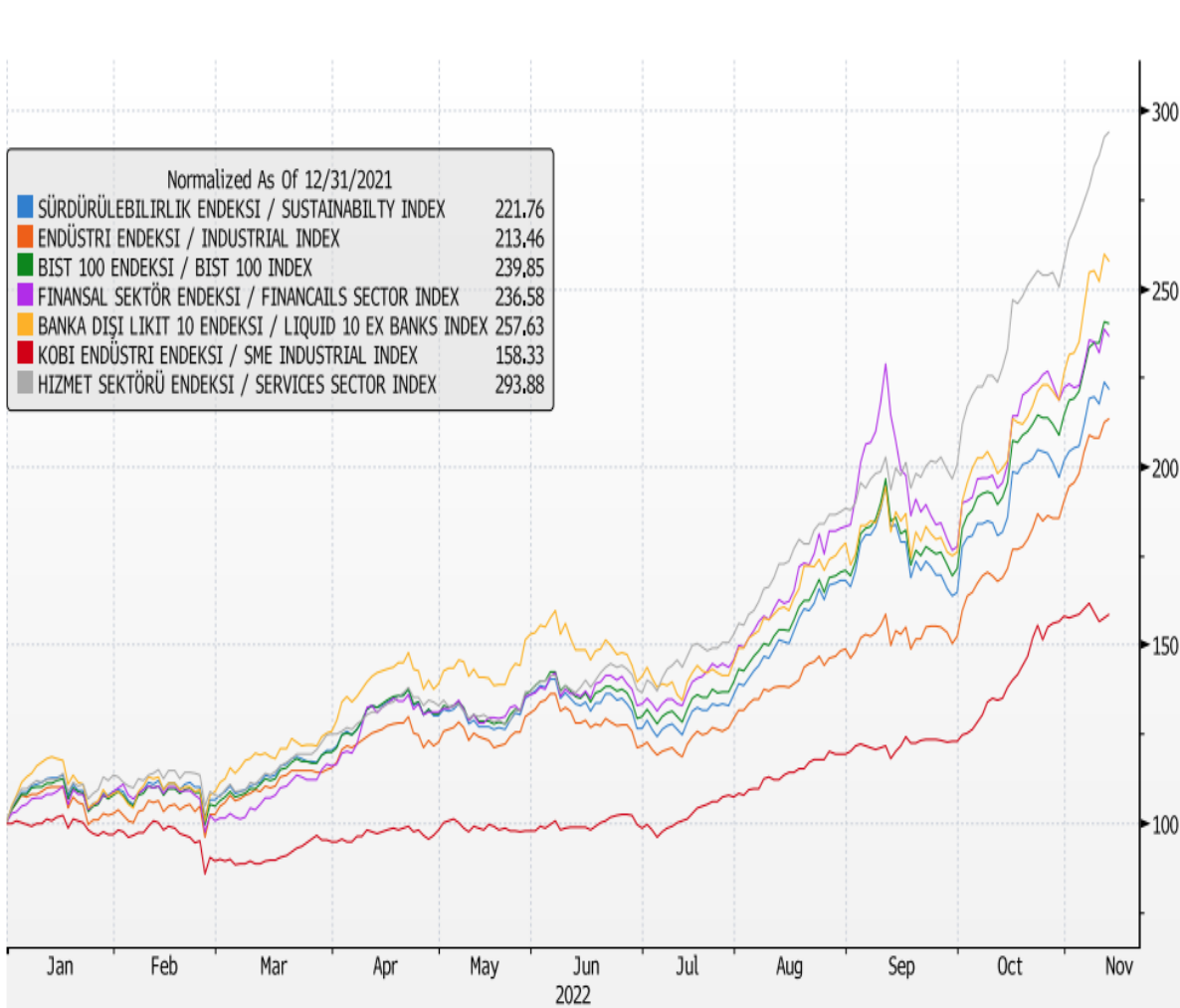
Tezgahüstü Türev İşlemler, Yapılandırılmış Borçlanma Araçları, Kaldıraçlı Alım Satım İşlemleri - FX, Yatırımcı bilgi formunda risk değeri 7 olan yatırım fonları vb.



Very High Risk (OTC Derivatives, Structured notes, Leveraged Products - FX, and other investment funds announced in their prospectus to be in this category)

# PAY PİYASALARI / STOCK MARKETS

## BIST Alt Endeksler / BIST Sub.Indices



## Katılım Endeksi Yükselen&Düşen/ Participation(Islamic) Equity Index Top&Bottom Performers

Yükselen Hisseler Top 10	Şirket/ Company	Haftalık Değişim Weekly Chg (%)
PRDGS TI	Pardus Girişim Sermayesi Yatırım Ortaklığı AS	45.65
ALCTL TI	Alcatel-Lucent Teletas Telekomünikasyon AS	42.34
SMRTG TI	Smart Gunes Enerjisi Teknolojileri ArGE Üretim Sanayi ve Ticaret	34.98
KONTR TI	Kontrolmatik Enerji Ve Mühendislik AS	33.00
BAKAB TI	Bak Ambalaj Sanayi ve Ticaret AS	31.58
MIATK TI	MIA Teknoloji AS	29.77
IHEVA TI	Ihlas EV Aletleri	29.14
PNLSN TI	Panelşan Çati Cephe Sistemleri Sanayi VE Ticaret AS	28.45
PSGYO TI	Pasifik Gayrimenkul Yatırım Ortaklığı	28.27
YEOTK TI	YEO Teknoloji Enerji VE Endüstri AS	27.48

Düşen Hisseler Bottom 10	Şirket / Company	Haftalık Değişim Weekly Chg (%)
SNGYO TI	Sinpas Gayrimenkul Yatırım Ortaklığı AS	-28.31
KZBGY TI	Kizilbuk Gayrimenkul Yatırım Ortaklığı AS	-22.39
KNFRT TI	Konfrut Gıda Sanayi Ve Ticaret AS	-17.41
BANVT TI	Banvit Bandırma Vitaminli Yem Sanayii AS	-11.96
RODRG TI	Rodrigo Tekstil Sanayi ve Ticaret AS	-11.73
SILVR TI	Silverline Endüstri ve Ticaret AS	-11.13
EGEPO TI	Nasmed Özel Sağlık Hizmetleri Ticaret AS	-10.99
PENGDI TI	Penguen Gıda Sanayii AS	-10.93
TUREX TI	Tureks Turizm Tasımacılık AS	-10.79
IZINV TI	Iz Yatırım Holding AS	-10.63

## Hisse Senedi Yatırım Fonları

Fon toplam değerinin en az %80'i devamlı olarak katılım bankacılığı prensiplerine uygun pay (hisse) senetlerine ve diğer katılım ürünlerine yatırım yapan fonlardır.



## Equity Investment Funds

Asset allocation: Equities min. %80, the rest is other Participation Finance compliant instruments.

Fon İsimleri Fund Names	Fon Kodu Fund Code	Fon Büyüklüğü Fund AUM	Dönemsel Getiri (%) Periodic Return (%)			Yıllıklandırılmış Getiri (%) Annualized Return (%)			Brüt Katılma Hesabı Eşleniği (Yıllıklandırılmış)(%) Gross Participation Account Equivalent (Ann.)(%)		
			Haftalık Weekly	Aylık Montly	Yılbaşına Göre Year to Date	Haftalık Weekly	Aylık Montly	Yılbaşına Göre Year to Date	Haftalık Weekly	Aylık Montly	Yılbaşına Göre Year to Date
ALBARAKA PORTFÖY KATILIM HİSSE SENEDİ FONU	RBH	178,434,050.73	4.31	24.50	128.10	224.95	298.10	148.43	236.79	313.79	156.25
ZİRAAT PORTFÖY KATILIM HİSSE SENEDİ FONU	ZPE	301,771,043.25	3.38	20.27	127.13	176.05	246.58	147.31	185.32	259.55	155.06
KT PORTFÖY KATILIM HİSSE SENEDİ FONU	KPC	538,201,913.97	3.22	22.91	125.86	167.72	278.79	145.84	176.55	293.46	153.51

## Borsa Yatırım Fonları

Bir endeksi baz alan, baz aldığı endeksin performansını yatırımcılara yansıtmayı amaçlayan ve payları borsada işlem gören yatırım fonlarıdır. BYF bir endekse, emtiaya dayalı olarak çıkarılmakta ve baz aldığı endeks veya emtia kapsamındaki varlıklara endeksteği ağırlıkları oranında yatırım yapmaktadır.



## Exchange Traded Funds

Exchange traded funds are funds that are managed passively and trail the performance of the index announced in its prospectus. Below listed ETFs' invest in equities (ZKP and ZKE), and gold (ZGD).

Fon İsimleri Fund Names	Fon Kodu Fund Code	Fon Büyüklüğü Fund AUM	Dönemsel Getiri (%) Periodic Return (%)			Yıllıklandırılmış Getiri (%) Annualized Return (%)			Brüt Katılma Hesabı Eşleniği (Yıllıklandırılmış)(%) Gross Participation Account Equivalent (Ann.)(%)		
			Haftalık Weekly	Aylık Montly	Yılbaşına Göre Year to Date	Haftalık Weekly	Aylık Montly	Yılbaşına Göre Year to Date	Haftalık Weekly	Aylık Montly	Yılbaşına Göre Year to Date
ZİRAAT PORTFÖY KATILIM 30 EŞİT AĞIRLIKLI ENDEKSİ HİSSE SENEDİ YOĞUN BYF	ZKE	173,641,325.16	5.10	25.10	121.50	266.08	305.44	140.78	280.09	321.52	148.19
ZİRAAT PORTFÖY KATILIM 30 ENDEKSİ HİSSE SENEDİ YOĞUN BYF	ZKP	181,834,226.04	4.53	28.57	165.08	236.29	347.62	191.28	248.73	365.92	201.35
ZİRAAT PORTFÖY ALTIN KATILIM BYF	ZGD	6,975,866,210.26	4.40	4.88	42.05	229.68	59.32	48.72	241.77	62.44	51.29



## Kira Sertifikaları Yatırım Fonları

Fon toplam değerinin en az %80'i yerli ve yabancı, kamu ve özel sektör tarafında ihraç edilen kira sertifikalarına ve katılım bankacılığı prensiplerine uygun diğer para ve sermaye piyasası araçlarına yatırım yapar.



## Sukuk Investment Fund

Asset Allocation: Sukuk min. %80, the rest is other Participation Finance compliant instruments.

Fon İsimleri Fund Names	Fon Kodu Fund Code	Fon Büyüklüğü Fund AUM	Dönemsel Getiri (%) Periodic Return (%)			Yıllıklandırılmış Getiri (%) Annualized Return (%)			Brüt Katılma Hesabı Eşleniği (Yıllıklandırılmış)(%) Gross Participation Account Equivalent (Ann.)(%)		
			Haftalık Weekly	Aylık Montly	Yılbaşına Göre Year to Date	Haftalık Weekly	Aylık Montly	Yılbaşına Göre Year to Date	Haftalık Weekly	Aylık Montly	Yılbaşına Göre Year to Date
AZİMUT PORTFÖY KİRA SERTİFİKASI (SUKUK) KATILIM FONU	GLS	26,677,287.62	0.58	2.15	17.72	30.31	26.21	20.54	31.91	27.58	21.62
KT PORTFÖY KİRA SERTİFİKALARI KATILIM FONU	KTN	445,704,300.99	0.44	2.04	21.27	22.90	24.86	24.65	24.11	26.16	25.95
ZİRAAT PORTFÖY KİRA SERTİFİKALARI (SUKUK) KATILIM FONU	ZPG	209,103,902.70	0.33	1.81	23.05	17.32	22.00	26.71	18.23	23.16	28.12
ALBARAKA PORTFÖY KİRA SERTİFİKALARI KATILIM FONU	RBT	4,935,064.70	0.33	1.50	14.89	17.29	18.23	17.25	18.20	19.18	18.16

## Kısa Vadeli Kira Sertifikaları Yatırım Fonları

Fon toplam değerinin en az %80'i yerli ve yabancı, kamu ve özel sektör tarafında ihraç edilen kira sertifikalarına ve katılım bankacılığı prensiplerine uygun diğer para ve sermaye piyasası araçlarına yatırım yapar. Aynı gün valörlü (Saat 12:30'a kadar) işlem yapılabilirdiği için kısa vadeli yatırımlar için uygundur .



## Short Term Sukuk Investment Fund

Asset Allocation: Sukuk min. %80, the rest is other Participation Finance compliant instruments. Available for T+0 value (same day) purchase&sell till 12:30 in business days.

Fon İsimleri Fund Names	Fon Kodu Fund Code	Fon Büyüklüğü Fund AUM	Dönemsel Getiri (%) Periodic Return (%)			Yıllıklandırılmış Getiri (%) Annualized Return (%)			Brüt Katılma Hesabı Eşleniği (Yıllıklandırılmış)(%) Gross Participation Account Equivalent (Ann.)(%)		
			Haftalık Weekly	Aylık Montly	Yılbaşına Göre Year to Date	Haftalık Weekly	Aylık Montly	Yılbaşına Göre Year to Date	Haftalık Weekly	Aylık Montly	Yılbaşına Göre Year to Date
ZİRAAT PORTFÖY İKİNCİ KISA VADELİ KİRA SERTİFİKALARI KAT.FONU	VFK	234,899,162.94	0.36	1.74	16.59	18.59	21.11	19.23	19.57	22.22	20.24
KT PORTFÖY PARA PİYASALARI KATILIM FONU	KLU	750,423,224.36	0.34	1.57	14.63	17.74	19.07	16.95	18.68	20.07	17.84
KT PORTFÖY KISA VADELİ KİRA SERTİFİKALARI KATILIM FONU	KTV	4,896,778,977.21	0.33	1.61	15.76	17.38	19.57	18.27	18.30	20.60	19.23

## Kıymetli Madenler Yatırım Fonları

Fon toplam değerinin en az %80'i devamlı olarak borsada işlem gören katılım bankacılığı prensiplerine uygun altın ve altına dayalı para ve sermaye piyasası araçlarına yatırım yapar.



## Precious Metals Investment Funds

Asset allocation: Precious metals and instruments that are backed by precious metals min. %80, the rest is other Participation Finance compliant instruments.

Fon İsimleri Fund Names	Fon Kodu Fund Code	Fon Büyüklüğü Fund AUM	Dönemsel Getiri (%) Periodic Return (%)			Yıllıklandırılmış Getiri (%) Annualized Return (%)			Brüt Katılma Hesabı Eşleniği (Yıllıklandırılmış)(%) Gross Participation Account Equivalent (Ann.)(%)		
			Haftalık Weekly	Aylık Montly	Yılbaşına Göre Year to Date	Haftalık Weekly	Aylık Montly	Yılbaşına Göre Year to Date	Haftalık Weekly	Aylık Montly	Yılbaşına Göre Year to Date
KT PORTFÖY KIYMETLİ MADENLER KATILIM FONU	KUT	98,206,641.67	8.79	9.08	33.84	458.10	110.46	39.21	482.21	116.27	41.27
KT PORTFÖY KIZILAY'A DESTEK ALTIN KATILIM FONU	KZL	143,735,009.33	5.95	4.84	35.85	310.33	58.88	41.54	326.66	61.98	43.73
ZİRAAT PORTFÖY ALTIN KATILIM YATIRIM FONU	TCA	1,324,960,067.41	5.76	4.45	37.53	300.57	54.14	43.49	316.39	56.99	45.78
OYAK PORTFÖY ALTIN KATILIM FONU	OGD	183,550,677.36	5.73	4.27	31.42	298.89	51.92	36.41	314.62	54.65	38.32
ALBARAKA PORTFÖY ALTIN KATILIM FONU	RBA	22,599,393.19	5.35	3.93	28.89	278.94	47.80	33.47	293.62	50.31	35.23

## Katılım Yatırım Fonları

Fon portföyünün tamamı devamlı olarak katılım bankacılığı prensiplerine uygun yerli ve yabancı para ve sermaye piyasası araçlarına yatırım yapar.



## Participation Investment Fund

Asset allocation: All Participation Finance compliant instruments with no minimum asset allocation limit. May invest in foreign currency denominated instruments as well.

Fon İsimleri Fund Names	Fon Kodu Fund Code	Fon Büyüklüğü Fund AUM	Dönemsel Getiri (%) Periodic Return (%)			Yıllıklandırılmış Getiri (%) Annualized Return (%)			Brüt Katılma Hesabı Eşleniği (Yıllıklandırılmış)(%) Gross Participation Account Equivalent (Ann.)(%)		
			Haftalık Weekly	Aylık Montly	Yılbaşına Göre Year to Date	Haftalık Weekly	Aylık Montly	Yılbaşına Göre Year to Date	Haftalık Weekly	Aylık Montly	Yılbaşına Göre Year to Date
KT PORTFÖY SÜRDÜRÜLEBİLİRLİK KATILIM FONU	KSR	19,892,505.92	3.11	7.76	26.98	162.06	94.47	31.26	170.58	99.45	32.91
NUROL PORTFÖY BİRİNCİ KATILIM FONU	NJY	30,533,366.61	1.61	7.15	50.56	83.76	86.95	58.59	88.17	91.52	61.67
ZİRAAT PORTFÖY KATILIM FONU (DÖVİZ)	ZPF	565,730,913.35	1.51	3.28	36.63	78.96	39.90	42.45	83.12	42.00	44.68
KT PORTFÖY BİRİNCİ KATILIM FONU	KTM	343,613,634.43	1.43	9.46	72.51	74.31	115.08	84.02	78.22	121.13	88.44
ALBARAKA PORTFÖY KATILIM FONU	RBK	25,637,649.38	0.56	2.47	30.22	29.45	30.09	35.02	31.00	31.67	36.86

## Serbest Fonlar

Fon portföyünün tamamı devamlı olarak portföy sınırlamalarına tabi olmadan katılım bankacılığı prensiplerine uygun yerli ve yabancı para ve sermaye piyasası araçlarına yatırım yapar. Fonlara sadece Nitelikli müşteriler yatırım yapabilir.



## Hedge Funds

Asset allocation: All Participation Finance compliant instruments with no minimum asset allocation limit. May invest in foreign currency denominated instruments as well. Available for qualified investors only.

Fon İsimleri Fund Names	Fon Kodu Fund Code	Fon Büyüklüğü Fund AUM	Dönemsel Getiri (%) Periodic Return (%)			Yıllıklandırılmış Getiri (%) Annualized Return (%)			Brüt Katılma Hesabı Eşleniği (Yıllıklandırılmış)(%) Gross Participation Account Equivalent (Ann.)(%)		
			Haftalık Weekly	Aylık Montly	Yılbaşına Göre Year to Date	Haftalık Weekly	Aylık Montly	Yılbaşına Göre Year to Date	Haftalık Weekly	Aylık Montly	Yılbaşına Göre Year to Date
KT PORTFÖY İKİNCİ KATILIM SERBEST FONU	KTS	3,739,093.33	1.45	11.00	56.59	75.66	133.79	65.57	79.64	140.83	69.02
KT PORTFÖY DÖRDÜNCÜ KATILIM (DÖVİZ) SERBEST FONU	KTT	177,101,217.80	0.48	1.06	38.87	25.16	12.86	45.04	26.48	13.54	47.41
KT PORTFÖY KISA VADELİ KATILIM SERBEST FON	KSV	2,337,785,532.09	0.35	1.63	15.33	18.01	19.84	17.76	18.96	20.89	18.69
ALBARAKA PORTFÖY KISA VADELİ KATILIM SERBEST FON	PVK	1,321,892,785.64	0.32	1.61	15.95	16.59	19.63	18.49	17.47	20.66	19.46

\*Serbest Yatırım Fonları ile ilgili ayrıntılı bilgiye linkten ulaşabilirsiniz; <https://www.spk.gov.tr/Sayfa/AltSayfa/819>

# YATIRIM FONLARI ÖZET TABLO / INVESTMENT FUND SPREADSHEET

Menkul Kıymet Yatırım Fonları / Mutual Funds	Büyükük / Size	Pazar Payı / Market Share	Haftalık Nakit Akışı / Weekly Cash Flow	Yılbaşından İtibaren Nakit Akışı / YTD Cash Flow
Borçlanma Araçları-Dış Borçlanma (Eurobond) Araçları	14,422,366,164	5.08	8,138,714	484,099,027
Borçlanma Araçları-Yabancı Borçlanma Araçları	314,653,623	0.11	-2,480,747	-77,567,995
Borçlanma Araçları-Özel Sektör Borçlanma Araçları	2,408,785,905	0.85	-4,437,128	-1,379,097,364
Borçlanma Araçları-Diğer Borçlanma Araçları	10,066,394,318	3.55	-15,037,856	2,825,326,924
Borçlanma Araçları-Uzun Vade	80,644,705	0.03	-435,620	2,640,701
Borçlanma Araçları-Orta Vade	885,327,315	0.31	-547,706	164,036,330
Borçlanma Araçları-Kısa Vade	24,412,811,907	8.60	628,989,764	3,668,103,716
Alternatif-Garantili ve Koruma Amaçlı	463,087,274	0.16	-556,252	-981,814,491
Karma & Değişken-Karma	4,424,809,534	1.56	-30,446,526	-1,402,257,406
Karma & Değişken-Değişken	25,511,443,654	8.99	474,318,780	-83,149,356
Para Piyasası	88,807,992,479	31.30	4,630,211,467	39,810,055,868
Borsa Yatırım Fonları	12,758,793,098	4.50	-89,585,052	833,953,741
Kıymetli Madenler-Altın	11,760,633,144	4.14	29,027,614	851,789,225
Fon Sepeti-Emtia Yabancı	2,377,683,889	0.84	-52,074,438	-337,421,946
Fon Sepeti-Yabancı	2,949,821,099	1.04	-26,627,721	-1,713,950,198
Fon Sepeti-Diğer	22,215,544,408	7.83	95,208,910	-3,899,463,649
Hisse Senedi-Yabancı Hisse	9,317,946,799	3.28	7,281,467	-3,453,259,932
Hisse Senedi-Endeks Hisse	5,233,518,346	1.84	262,874	237,258,321
Hisse Senedi-Hisse	28,546,087,866	10.06	1,145,681,392	6,745,658,105
<b>Toplam</b>	<b>266,958,345,525</b>	<b>94</b>	<b>6,796,891,937</b>	<b>42,294,939,623</b>

Menkul Kıymet Katılım Yatırım Fonları / Mutual Funds	Büyükük / Size	Pazar Payı / Market Share	Haftalık Nakit Akışı / Weekly Cash Flow	Yılbaşından İtibaren Nakit Akışı / YTD Cash Flow
Katılım-Altın	1,794,584,615	0.63	-7,417,709	560,402,669.79
Katılım-Kira Sertifikası (TL)	10,959,011,149	3.86	163,130,555	4,205,838,194.43
Katılım-Kira Sertifikası (Döviz)	234,857,198	0.08	-856,019	11,257,161.43
Katılım-Hisse	1,187,573,108	0.42	113,892,720	272,615,878.41
Katılım-Diğer	2,630,618,410	0.93	25,985,007	250,298,457.65
<b>Toplam</b>	<b>16,806,644,481</b>	<b>6</b>	<b>294,734,553</b>	<b>5,300,412,362</b>

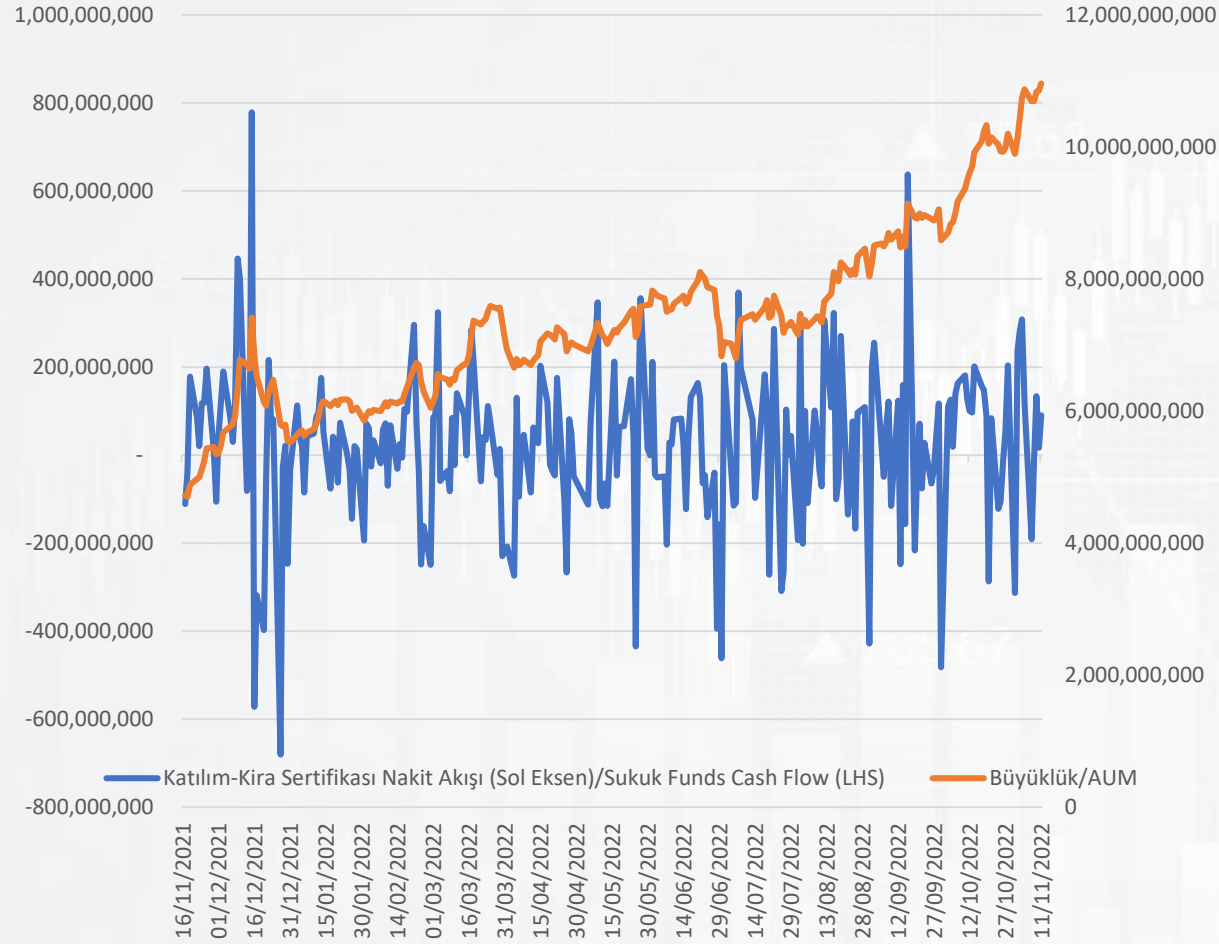
Serbest Fonlar / Hedge Funds	Büyükük / Size	Pazar Payı / Market Share	Haftalık Nakit Akışı / Weekly Cash Flow	Yılbaşından İtibaren Nakit Akışı / YTD Cash Flow
Serbest Özel Grubu	129,242,293,792	46.83	4,321,313,233	53,923,832,092
Serbest Döviz Grubu	79,597,761,684	28.84	4,359,451,009	19,150,444,889
Serbest Hisse Grubu	5,932,199,497	2.15	-77,933,430	173,269,772.96
Serbest Diğer Grubu	61,191,772,470	22.17	2,626,046,584	29,942,480,561
<b>Toplam</b>	<b>275,964,027,444</b>	<b>100</b>	<b>11,228,877,396</b>	<b>103,190,027,315</b>

Gayrimenkul ve Girişim Sermayesi Fonları / Alternative Funds	Büyükük / Size	Pazar Payı / Market Share	Haftalık Nakit Akışı / Weekly Cash Flow	Yılbaşından İtibaren Nakit Akışı / YTD Cash Flow
Gayrimenkul Yatırım Fonları	21,871,660,646	42.1	67,971,301	1,703,152,942
Girişim Sermayesi Yatırım Fonları	30,114,611,813	57.9	49,448,510	6,881,252,402
<b>Toplam</b>	<b>51,986,272,459</b>	<b>100</b>	<b>117,419,811</b>	<b>8,584,405,344</b>

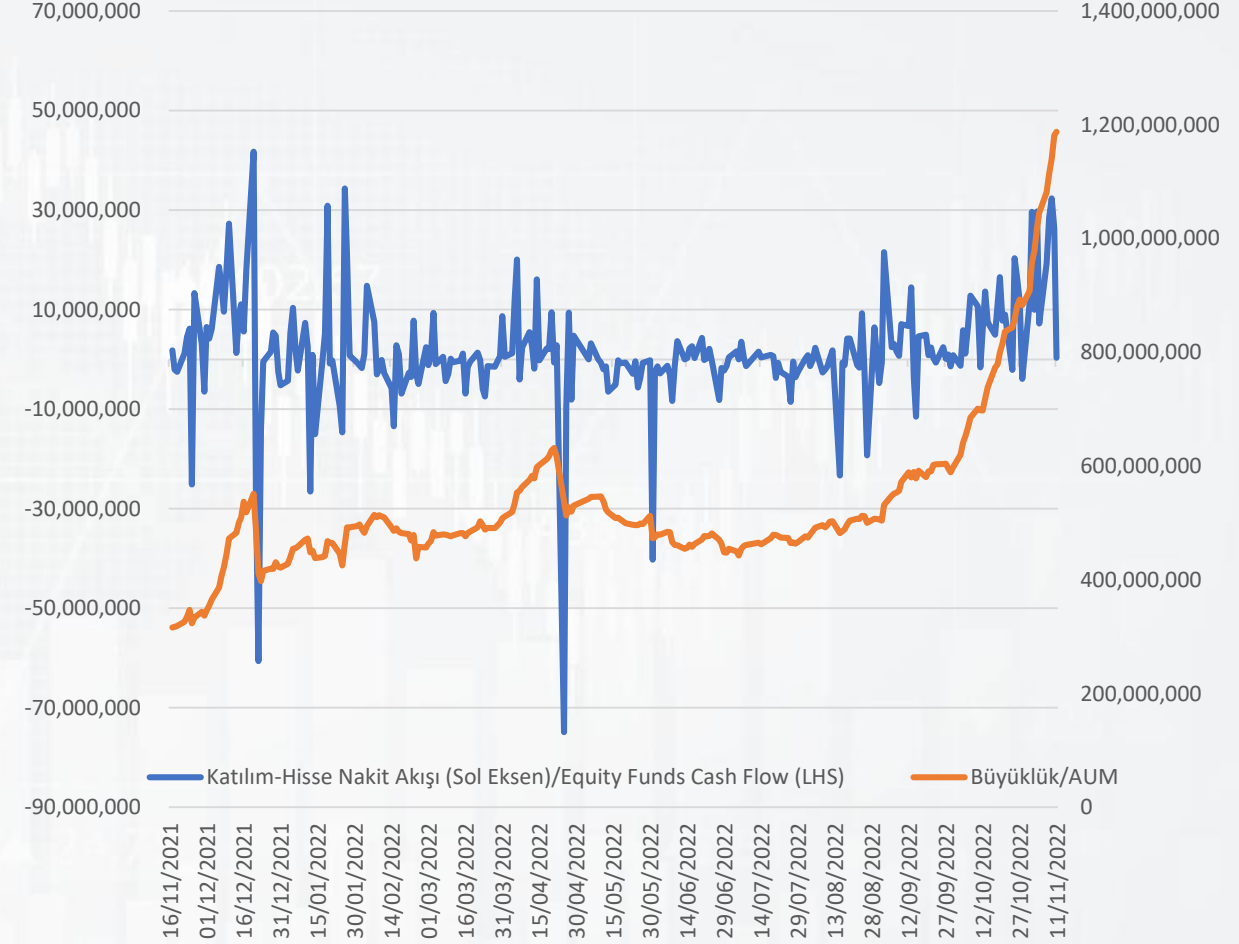
<b>Fon Dünyası Toplam Büyükük / Total Funds Size</b>	<b>611,715,289,908</b>
--	------------------------

# YATIRIM FONLARI NAKİT AKIŞ-BÜYÜKLÜK GRAFIĞI / INVESTMENT FUNDS AUM & CASH FLOW

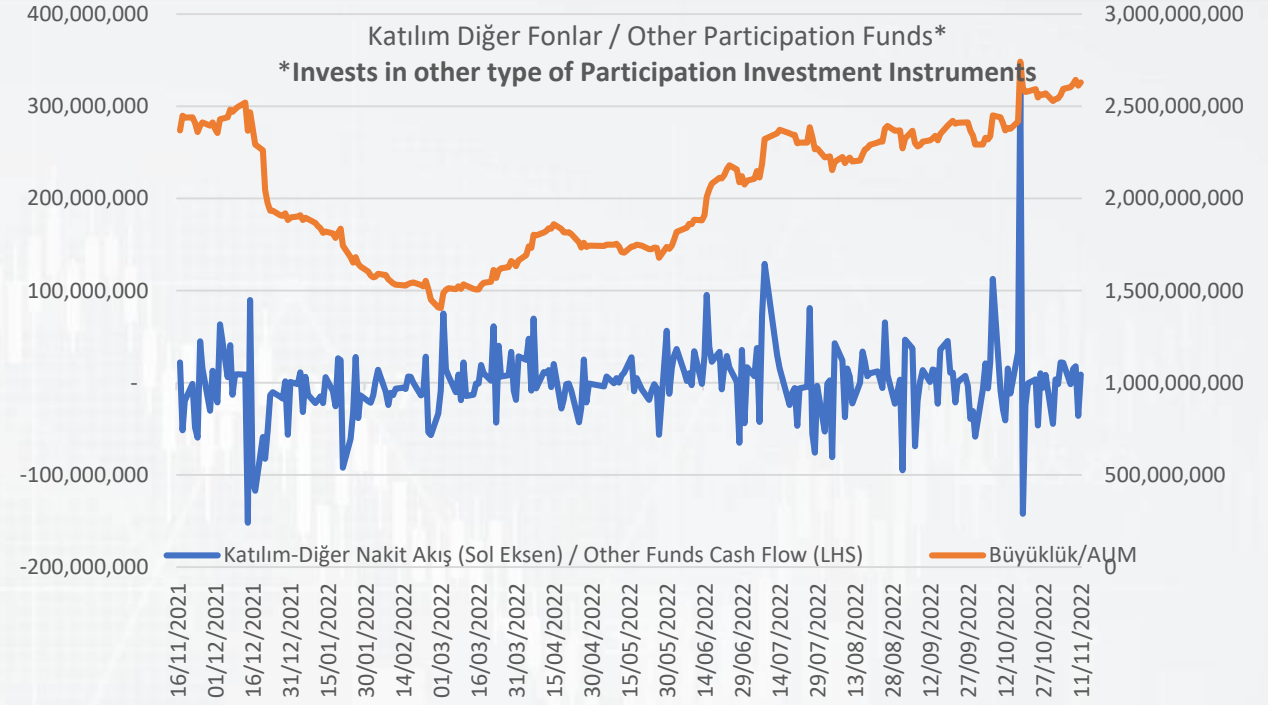
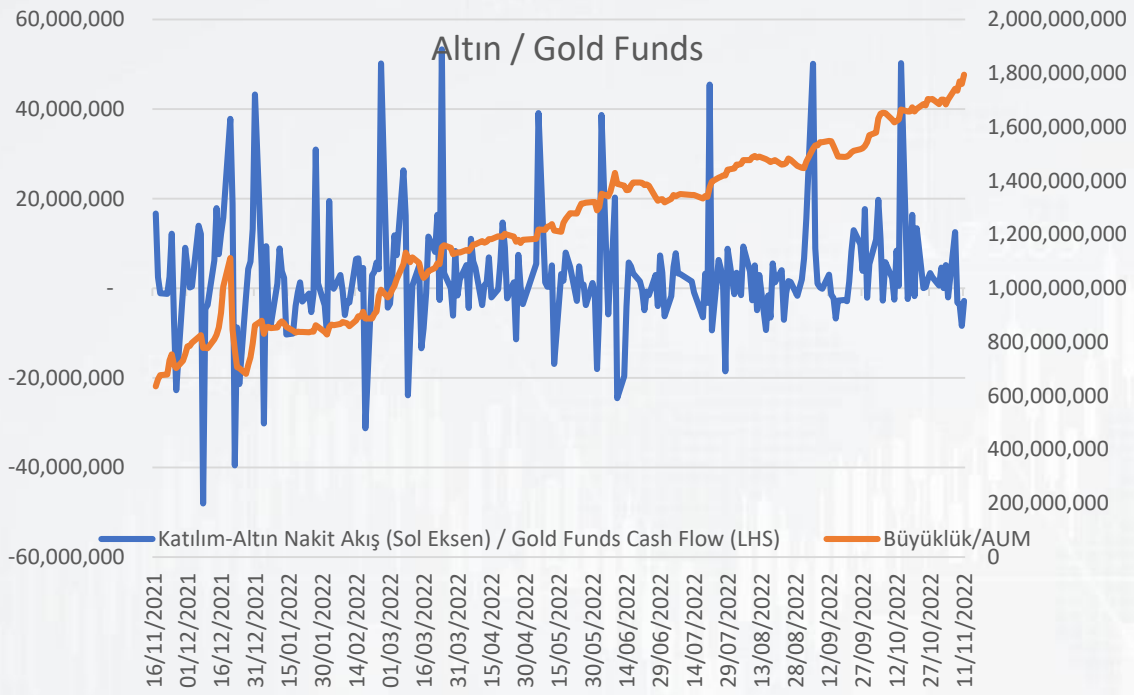
## Kira Sertifikası / Sukuk Funds



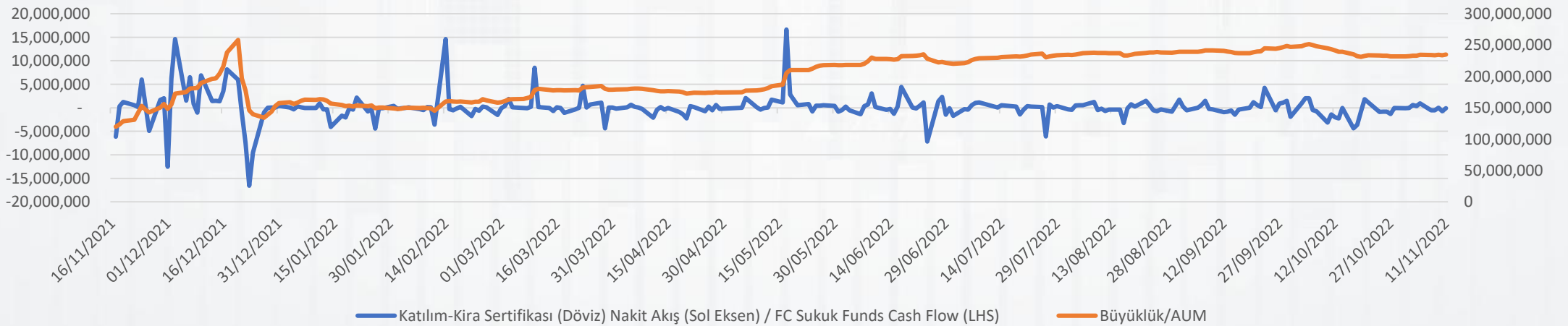
## Hisse Senedi / Equity Funds



# YATIRIM FONLARI NAKİT AKIŞ-BÜYÜKLÜK GRAFIĞİ / INVESTMENT FUNDS AUM & CASH FLOW



### Sukuk Döviz Fonları / Sukuk (Eurobond) Funds



# EMEKLİLİK YATIRIM FONLARI ÖZET TABLO / PENSION MUTUAL FUND SPREADSHEET

Emeklilik Yatırım Fonları / Pension Funds	Büyükük / Size	Pazar Payı / Market Share	Haftalık Nakit Akışı / Weekly Cash Flow	Yılbaşından İtibaren Nakit Akışı / YTD Cash Flow
Değişken-Klasik	61,429,466,098.25	17.15	-56,333,834	-3,173,050,068
Dengeli-Klasik	136,255,552.62	0.04	1,080,533	6,481,605
Endeks-Klasik	4,783,989,834.97	1.34	-24,015,610	735,983,839
Esnek-Klasik	76,298,258.13	0.02	101,992	4,406,755
Fon Sepeti	6,819,187,713.67	1.90	201,163,006	3,025,309,630
Hisse-Klasik	30,949,071,985.73	8.64	426,893,960	4,277,152,977
Kamu Dış Borçlanma-Klasik	49,797,122,700.86	13.90	-154,274,845	1,317,312,139
Kamu İç Borçlanma (TL)-Klasik	13,935,714,094.55	3.89	-38,070,019	-1,355,061,126
Karma-Klasik	7,712,893,068.27	2.15	30,236,392	-295,322,323
Likit-Klasik	11,661,667,846.36	3.26	17,182,901	-3,586,196,981
Öst-Klasik	3,545,259,573.97	0.99	694,954	-437,289,345
Standart-Klasik	10,038,363,036.74	2.80	-10,806,565	-335,240,490
Altın-Klasik	39,029,332,077.97	10.90	17,471,055	2,863,147,826
Katki-Klasik	39,753,395,099.44	11.10	-92,121,028	4,458,495,028
<b>Toplam</b>	<b>279,668,016,941.53</b>	<b>78.1</b>	<b>319,202,893</b>	<b>7,506,129,466</b>

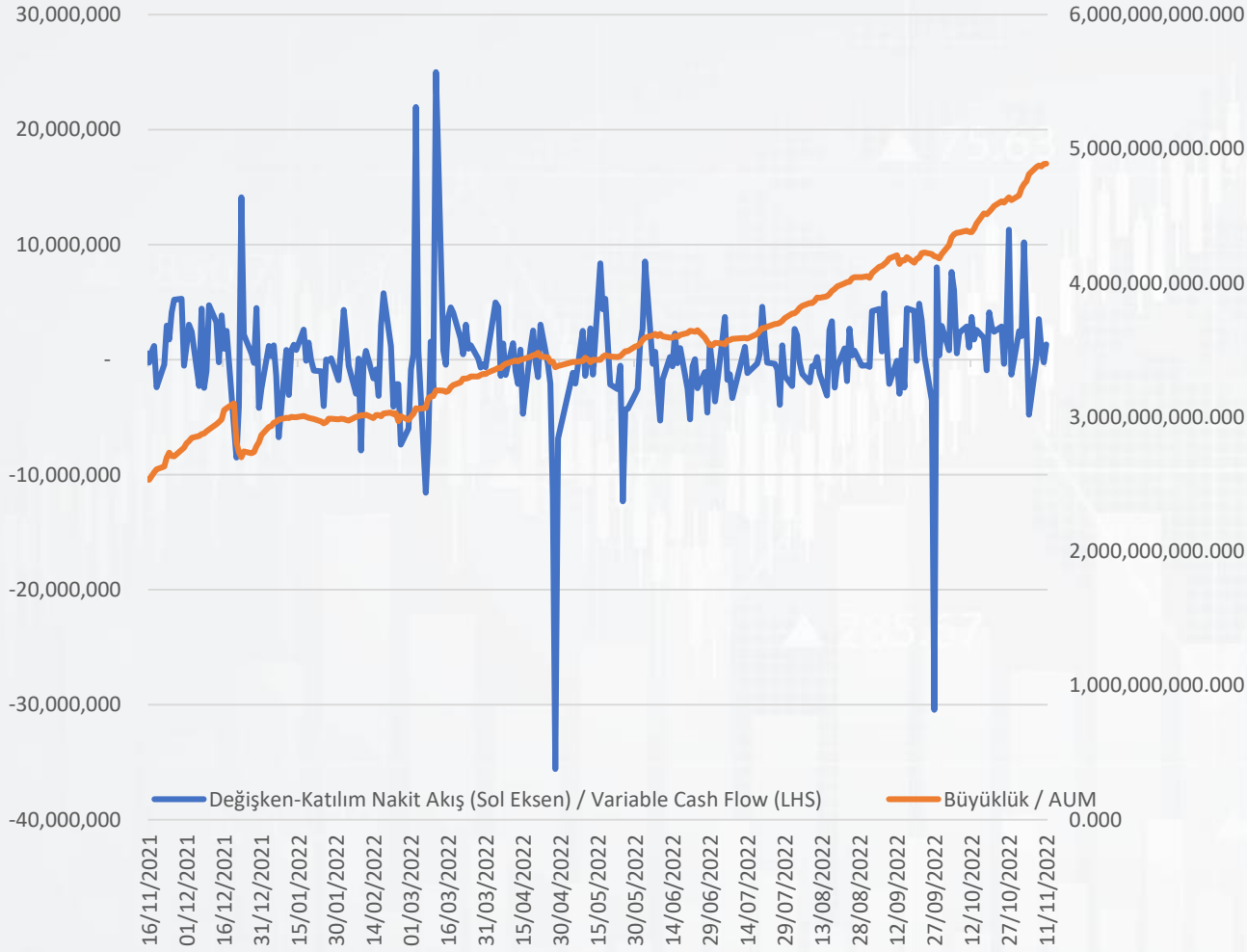
Faizsiz Emeklilik Yatırım Fonları / Participation Pension Funds	Büyükük / Size	Pazar Payı / Market Share	Haftalık Nakit Akışı / Weekly Cash Flow	Yılbaşından İtibaren Nakit Akışı / YTD Cash Flow
Değişken-Katılım	4,887,662,763.54	1.36	872,419	16,564,907
Hisse-Katılım	2,210,428,494.83	0.62	45,928,266	294,339,365
Standart-Katılım	5,681,793,247.85	1.59	2,254,152	-50,172,000
Altın-Katılım	60,180,360,465.13	16.80	-154,525,704	6,279,174,606
Katki-Katılım	5,542,340,287.69	1.55	-16,768,349	674,905,096
<b>Toplam</b>	<b>78,502,585,259.04</b>	<b>21.9</b>	<b>-122,239,216</b>	<b>7,214,811,975</b>

Otomatik Katılım Emeklilik Yatırım Fonları / Auto Enrollment System Funds	Büyükük / Size	Pazar Payı / Market Share	Haftalık Nakit Akışı / Weekly Cash Flow	Yılbaşından İtibaren Nakit Akışı / YTD Cash Flow
Agresif Klasik	797,052,869.28	2.92	7,942,631	171,271,001
Atak Klasik	101,627,568.67	0.37	223,988	14,556,744
Başlangıç Klasik	1,252,122,024.37	4.59	-193,471,929	204,459,786
Dengeli Klasik	246,707,798.26	0.90	1,090,056	23,465,247
Muhafazakar Klasik	15,597,144.80	0.06	-100,614	631,166
Dinamik Klasik	335,569,648.81	1.23	-376,454	37,166,721
Temkinli Klasik	45,804,471.89	0.17	278,627	-906,977
Standart Klasik	7,894,845,802.40	28.91	239,099,449	643,371,596
<b>Toplam</b>	<b>10,689,327,328.48</b>	<b>39.1</b>	<b>54,685,754</b>	<b>1,094,015,283</b>

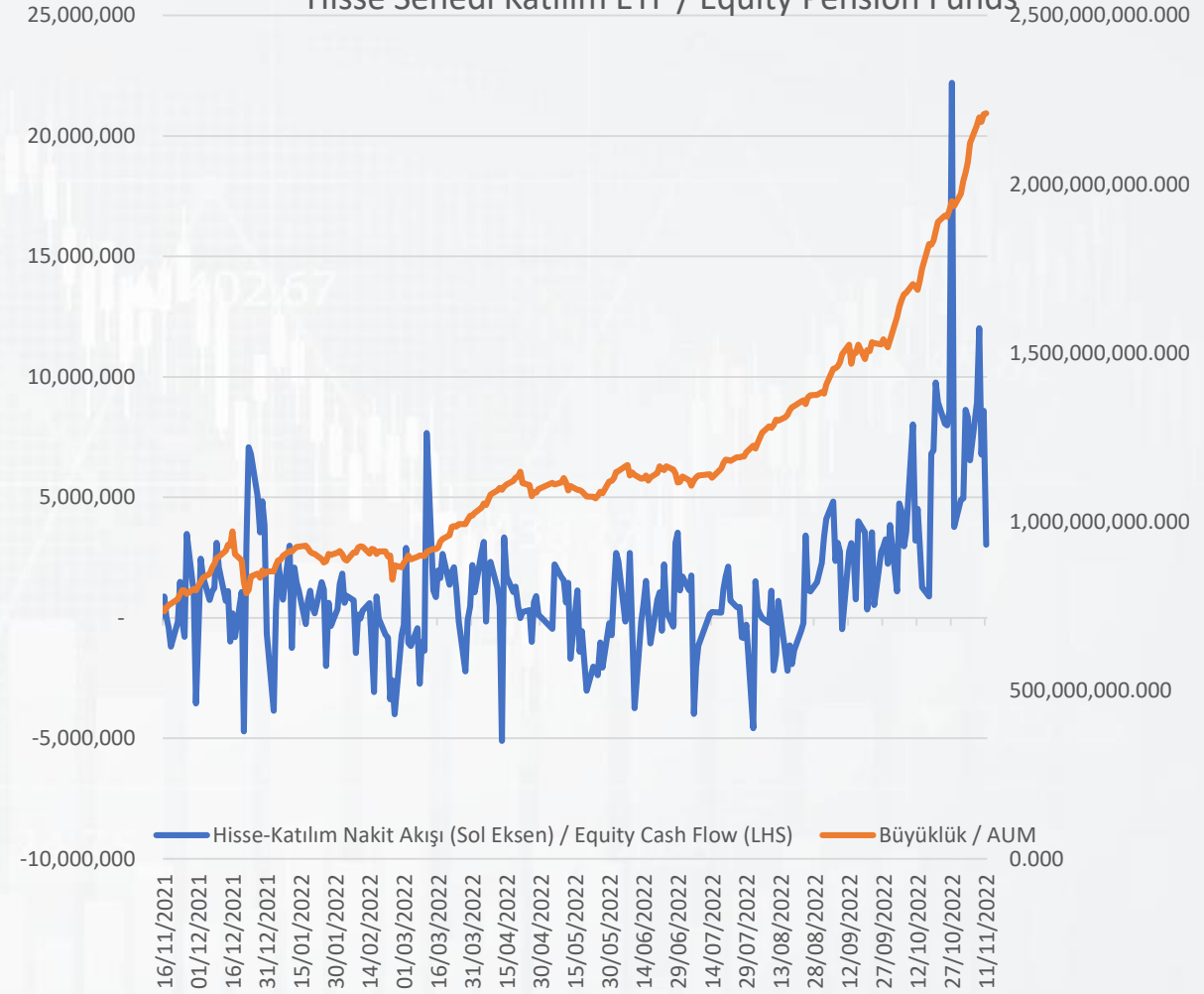
Faizsiz Otomatik Katılım Emeklilik Yatırım Fonları / Participation Auto Enrollment System Funds	Büyükük / Size	Pazar Payı / Market Share	Haftalık Nakit Akışı / Weekly Cash Flow	Yılbaşından İtibaren Nakit Akışı / YTD Cash Flow
Agresif Katılım	1,082,016,054.11	3.96	14,394,194	208,350,539
Atak Katılım	371,311,947.36	1.36	2,004,302	40,823,451
Başlangıç Katılım	1,663,565,870.85	6.09	15,707,459	586,661,988
Dengeli Katılım	52,719,223.43	0.19	159,328	9,019,697
Muhafazakar Katılım	7,026,146.58	0.03	104,114	-299,759
Dinamik Katılım	141,805,252.12	0.52	1,292,142	27,212,350
Temkinli Katılım	9,356,879.32	0.03	177,038	2,615,338
Standart Katılım	13,288,940,019.41	48.67	195,036,045	497,926,550
<b>Toplam</b>	<b>16,616,741,393.18</b>	<b>60.9</b>	<b>228,874,623</b>	<b>1,372,310,154</b>

Emeklilik Fon Dünyası Toplam Büyükük / Total Pension Funds Size **385,476,670,922.23**

Değişken Katılım EYF / Variable Pension Funds

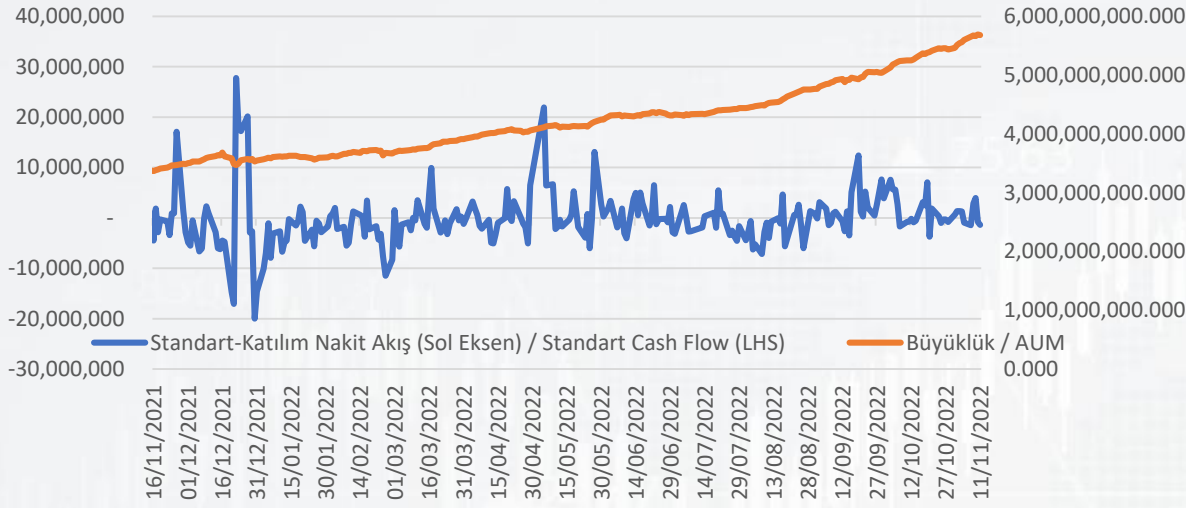


Hisse Senedi Katılım EYF / Equity Pension Funds

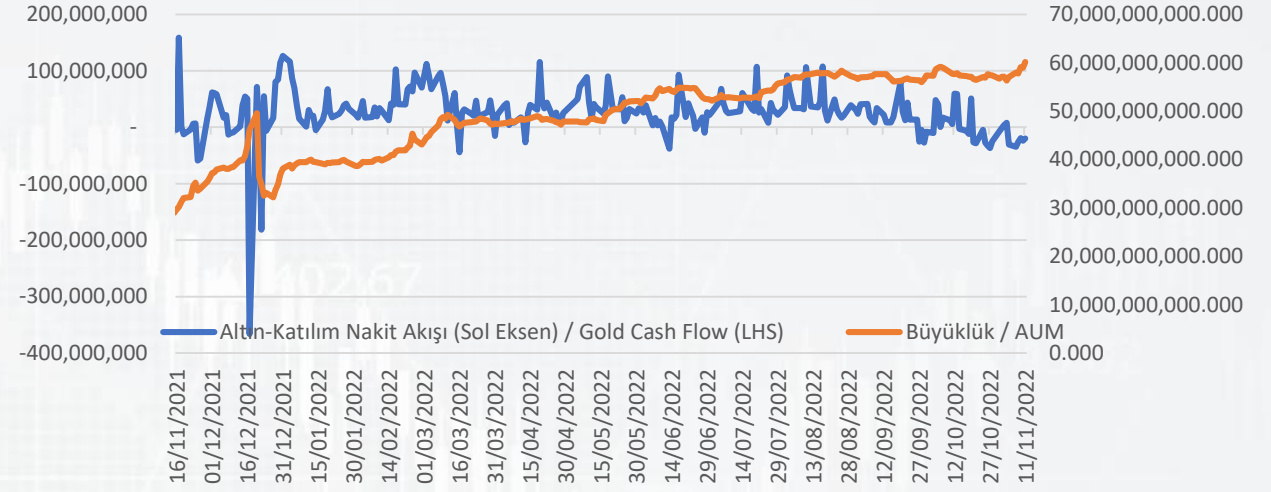




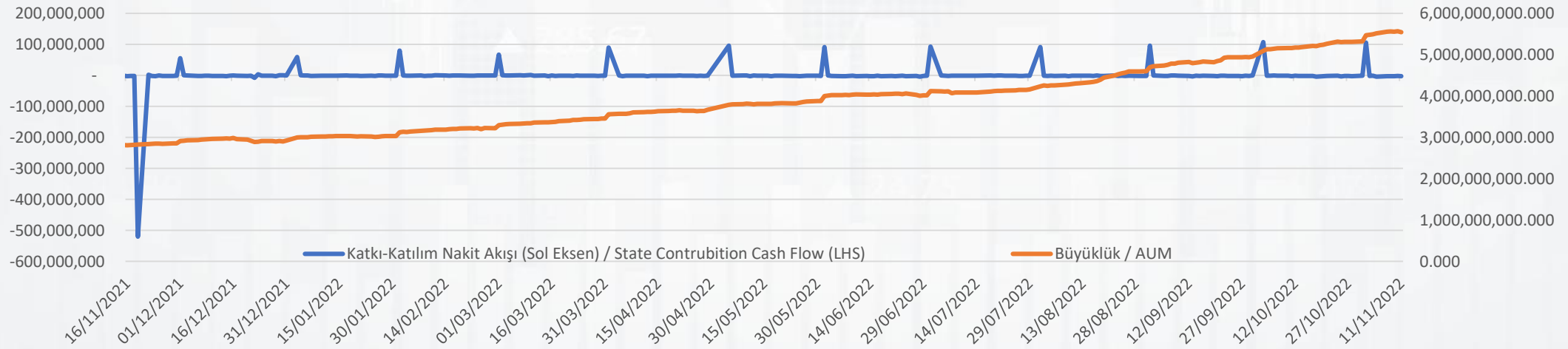
Standart Katılım EYF / Standart Pension Funds



Altın Katılım EYF / Gold Pension Funds



Katkı Katılım EYF / State Contribution Funds



# DÖVİZ & ALTIN YATIRIM FONLARI PERFORMANSI - FX & GOLD INVESTMENT FUNDS PERFORMANCE

## Döviz Fonları Getiri (%) / USD Getiri (%) – FX Linked Investment Funds Return Comparison

Dönemsel Getiri / Periodic Return	ZPF-ZİRAAT PORTFÖY KATILIM FONU (DÖVİZ) (%)	ABD Doları* (%) - USD/TRY
Haftalık (Weekly)	1.51	-0.44
Aylık (Montly)	3.28	-0.27
Yılbaşına Göre (YTD)	36.63	38.88

\* TCMB Döviz Alış / Official Rate

## Altın Fonları Getiri (%) / Altın (GR) Getiri (%) – Precious Metals Linked Investment Funds Return Comparison

Dönemsel Getiri / Periodic Return	KZL-KT PORTFÖY KIZILAY'A DESTEK ALTIN KATILIM FONU (%)	TCA-ZİRAAT PORTFÖY ALTIN KATILIM YATIRIM FONU (%)	RBA-ALBARAKA PORTFÖY KATILIM FONU (%)	OGD-OYAK PORTFÖY ALTIN KATILIM FONU (%)	ALTIN (GR)* - XAU/TRY
Haftalık (Weekly)	5.95	5.76	5.35	5.73	5.11
Aylık (Montly)	4.84	4.45	3.93	4.27	5.23
Yılbaşına Göre (YTD)	35.85	37.53	28.89	31.42	33.20

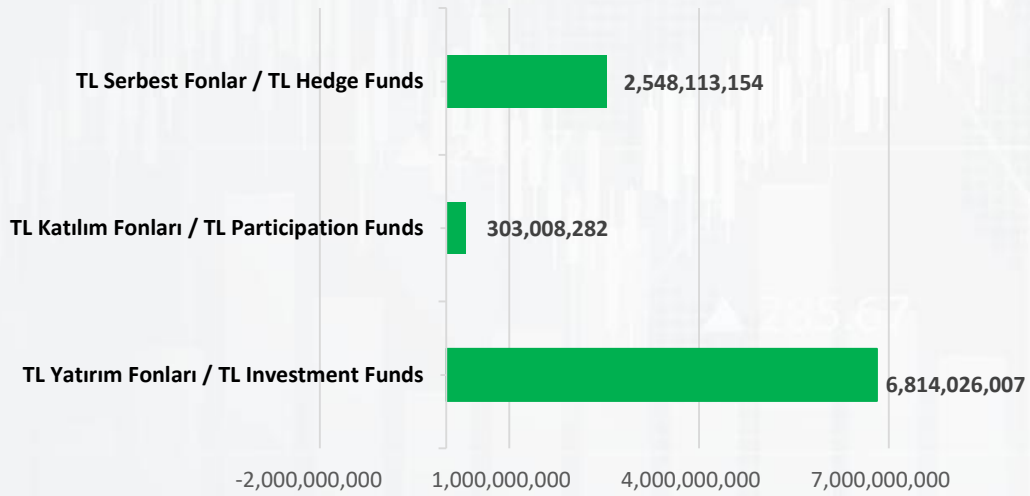
\* BİST KYD Altın Fiyat Kapanış / Official Rate

### Uyarı:

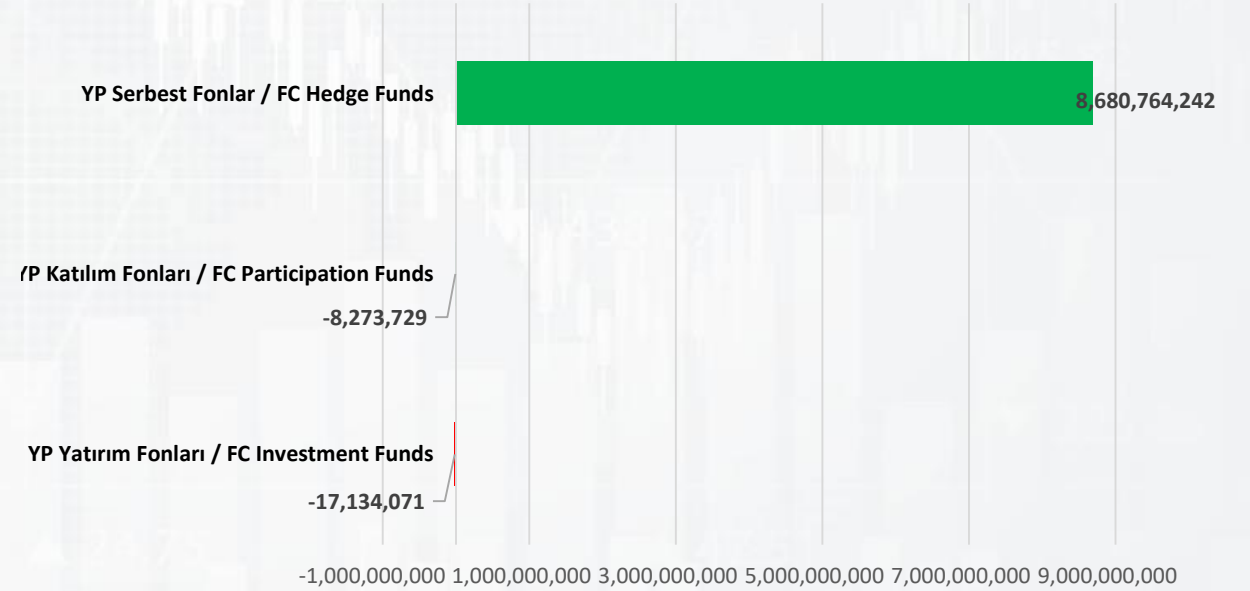
Fon getirileri brüt ifade edilmiştir. Yıllık Yönetim ücreti ve stopaj oranı hesaplamaya dahil edilmemiştir. / Fund returns are gross and exclude annual management fees and the withholding tax.

# Para Cinsi Bazında Yatırım Fonlarının Nakit Giriş Çıktıları – Currency Based Cash Flow

## TRY Bazında Haftalık Nakit Akışı / Weekly Cash Flow (TRY Based)

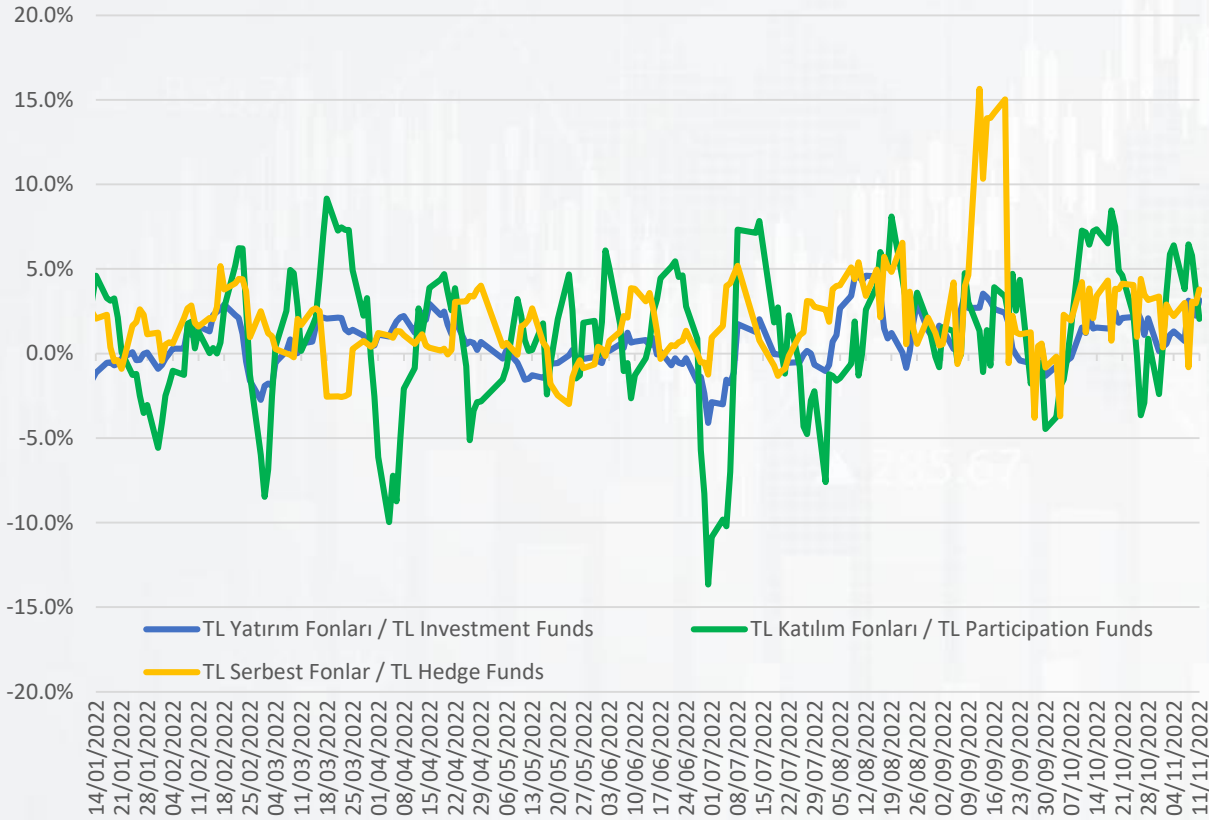


## YP Bazında Haftalık Nakit Akışı / Weekly Cash Flow (FC Based)

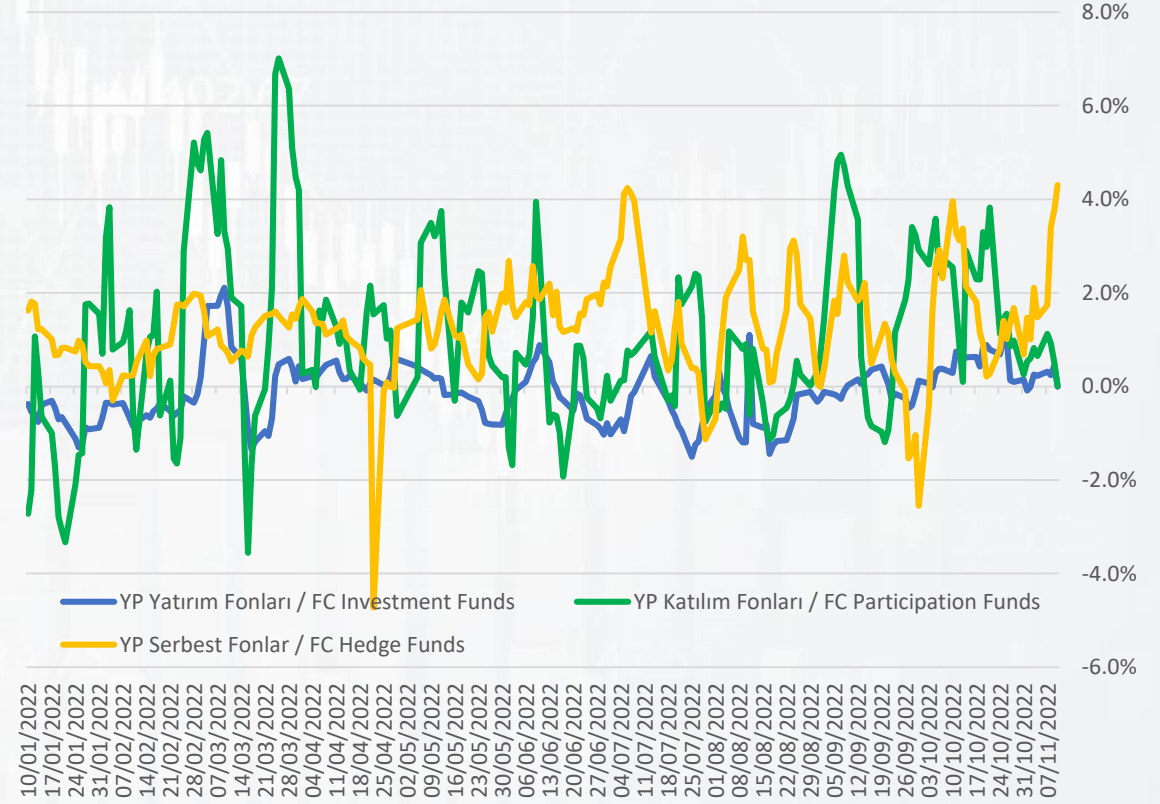


# Nakit Akışlarının Fon Büyüklüğüne Oranları – The Ratio of Cash Flow to Funds AUM

TRY Ağırlıklı Nakit Girişlerinin TRY Fon Büyüklüğüne Oranı / The Ratio of the TRY Weighted Cash Flows to TRY AUM

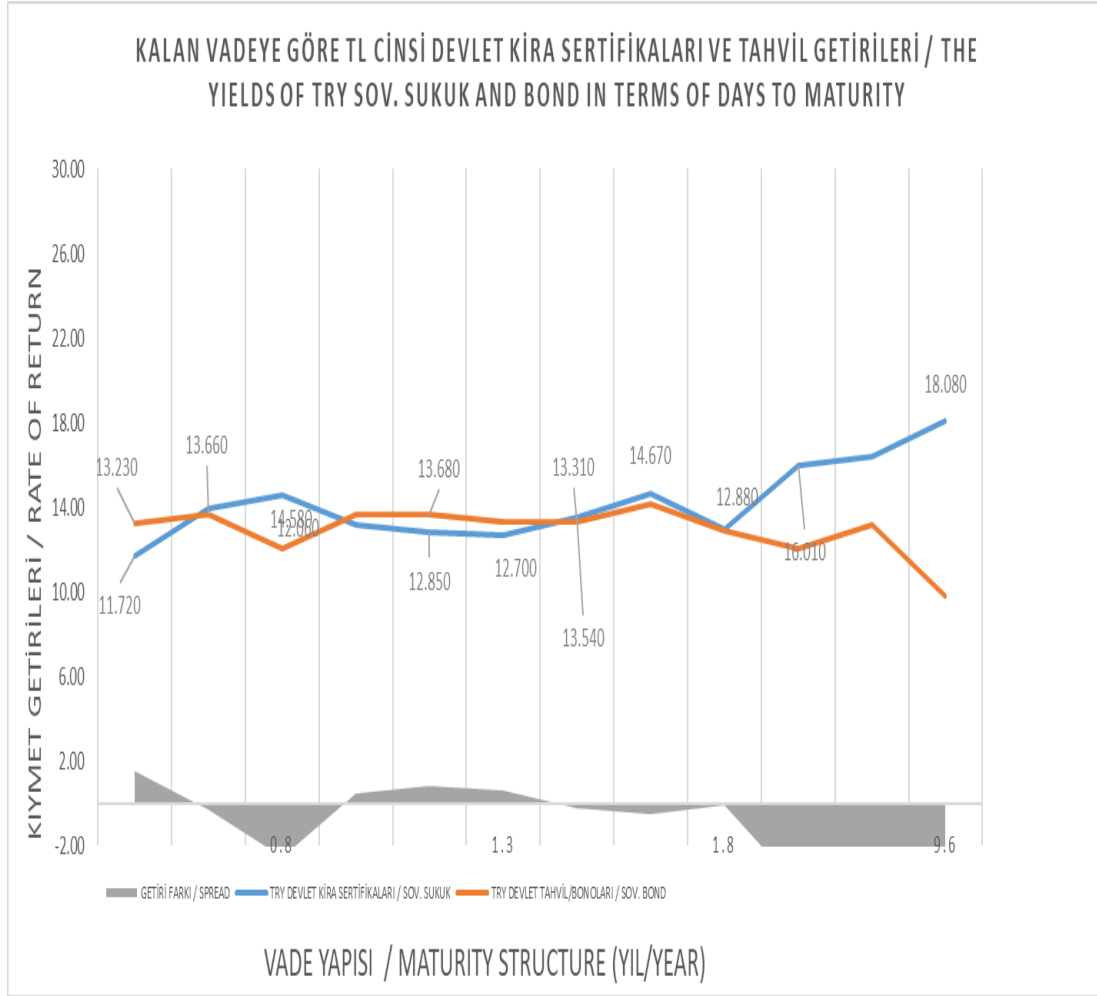


YP Ağırlıklı Nakit Girişlerinin YP Fon Büyüklüğüne Oranı / The Ratio of FC Weighted Cash Flows to FX AUM



# KİRA SERTİFİKALARI / SUKUK

## GÖSTERGE KİRA SERTİFİKASI BİLGİLERİ



## Gösterge Kira Sertifikası Bilgileri / Indicative Sukuk Info.

HAZİNE KİRA SERTİFİKALARI / SOVEREIGN SUKUK					
Tüm Yatırımcılar All Investors	Nitelikli Yatırımcılar Qualified Investors	ISIN Kodu ISIN Code	Para Cinsi Currency	Vadeye Kalan Gün Days to Maturity	Yıllık Vade Sonu Getirisi Annual Yield to Maturity(%)
✓	✓	TRD080223T19	TRY	89	13.66
✓	✓	TRD120723T18	TRY	243	14.19
✓	✓	TRD160823T13	TRY	278	14.23
✓	✓	TRD181023T17	TRY	341	14.49
✓	✓	TRD210824T15	TRY	649	11.65
✓	✓	TRD031225T10	TRY	1118	13.00
✓	✓	TRD040832T16	TRY	3554	16.14
X	✓	XS1586385178	USD	147	4.75
✓	✓	TRD020224F10	EUR	448	1.75



ÖZEL SEKTÖR KİRA SERTİFİKALARI / CORPORATE SUKUK					
Tüm Yatırımcılar All Investors	Nitelikli Yatırımcılar Qualified Investors	ISIN Kodu ISIN Code	Para Cinsi Currency	Vadeye Kalan Gün Days To Maturity	Yıllık Vade Sonu Getirisi Annual Yield To Maturity(%)
X	✓	TRDEVKS52316*	TRY	18	17.25
X	✓	TRDEMVKKA2317	TRY	406	21.50
X	✓	TRDEVKS62315	TRY	6	16.75
X	✓	TRDEVKS22335	TRY	96	20.00
✓	✓	TRDEVKSK2319*	TRY	34	17.75



\*Emlak Katılım Bankası tarafından alım satımı gerçekleştirilen özel sektör kira sertifikaları listelenmiştir.  
Only Corporate sukuk, that are eligible for trading via Emlak Katılım, listed

# ORTAKLIĞA DAYALI KİRA SERTİFİKALARI / MUDARABA POOL BASED SUKUK

ORTAKLIĞA DAYALI KİRA SERTİFİKALARI / MUDARABA POOL BASED SUKUK									
Tüm Müşteriler / All Investors	Nitelikli Yatırımcılar / Qualified Investors	ISIN / ISIN Code	İhraç Tarihi / Issue Date	Gelecek Kupon Tarihi / Next Coupon Date	İtfa Tarihi / Maturity Date	Kupon Periyodu (Gün) / Coupon Period	Son Ödenen Getiri / Last Return	Havuz Paylaşım Oranı / The Rate of Mudaraba Pool	Stopaj (%) / Withholding tax
X	✓	TRDEVKSK2228	12/10/2022	16/11/2022	16/11/2022	35	17.88%	90-10	0
✓	✓	TRDEVKS72314	04/11/2022	09/12/2022	07/07/2023	35	22.04%	90-10	0

Bu sukuk yapısı, küresel Katılım Bankacılığı'nda mudaraba havuzları tarafından desteklenen varlığa dayalı tek sukuktur. Bu sokuğun yatırımcıları, temelde, bankanın bir varlığına (çoğu zaman bir fonlama projesine) doğrudan bağlı olan sukuk tutarlarıyla orantılı olarak yatırım yaparak özel bir mudaraba (katılım) hesabının hissedarı olurlar. Böylece, kâr veya zarar, banka ile sukuk sahibi arasında önceden belirlenmiş bir kâr/zarar paylaşım oranı, örneğin % 95(müşteri)- %5(banka) ile paylaşılır. Emlak Katılım, mevcut vekâlet veya murabaha bazlı sukuk yapılarına ilişkin endişeleri gidermek için bu tür bir yapının tek ihraççısıdır ve bu sukuklar, uygulamada, bir mudaraba (katılım) hesabının menkul kıymetleştirilmiş versiyonudur. Risk paylaşım mekanizması bazında rekabetçi getirisi olan bu sukuklarla ilgilenen yatırımcılar detaylı bilgi için [internet sitemizi](#) ziyaret edebilir.

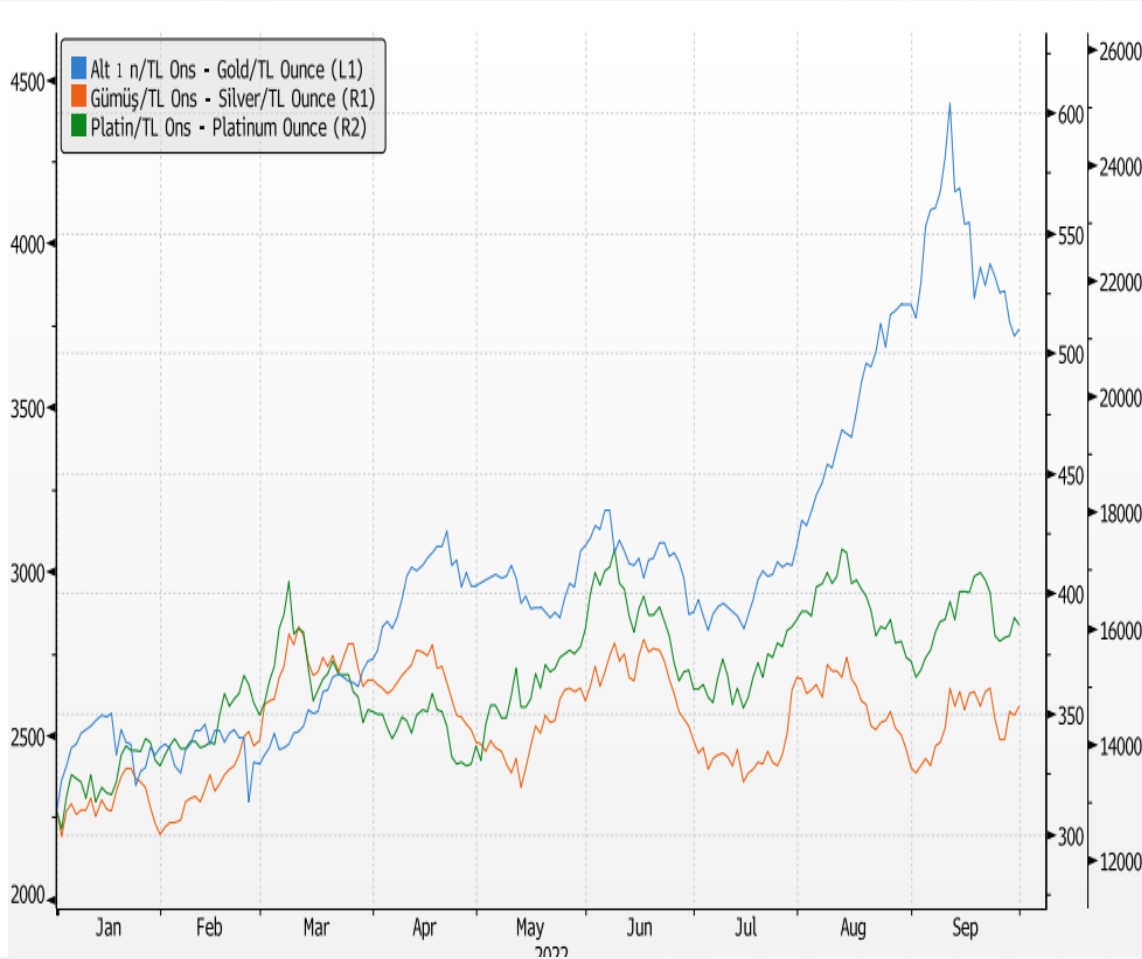
This sukuk structure is the only sukuk in the global Islamic Market that is backed by banks' mudaraba pools (That is asset backed). Investors' of this sukuk are basically shareholder of a special mudaraba (participation) account, in proportion to their sukuk holdings, that are directly linked to an asset (most of the time a funding project ) of the bank. Thus, profit or loss is shared between bank and the sukuk holder, with a predetermined profit/loss sharing ratio, say 95 (customer)-5 (bank). Emlak Katılım is the sole issuer of this type of structure to address the concerns over the existing wakala or murabaha based sukuk structures and these sukuks are, in practice, securitized version of a mudaraba (participation) account.

We invite the potential investors that are interested in sukuk that has a competitive yield on the basis of risk sharing mechanism and for further information please click the link below; <https://www.emlakkatilim.com.tr/tr/bireysel/yatirim/hazine-yatirim-urunleri/ortakliga-dayali-kira-sertifikasi>

# KIYMETLİ MADENLER / PRECIOUS METALS

Kıymetli Madenler (Altın, Gümüş ve Platin) / TL Performans Karşılaştırması\* / Comparison of precious metal performance since the beginning of 2021

\*2021 sene başı referans değeri her kıymetli maden için 100 olarak alınmıştır. / Normalized as of Jan 2021



## Kıymetli Maden Kurları ve Değişimleri / The rate of Exchange and changes in Precious Metals

Kur / Price TRY Gram	Son Fiyat Last Price	Günlük Değişim Daily Chg. (%)	Haftalık Değişim Weekly Chg. (%)	Aylık Değişim Monthly Chg. (%)	Yıllık Değişim Annual Chg. (%)
Altın - Gold	1053.081	1.40	5.06	5.84	26.14
Platin- Platinum	623.120	2.22	9.58	14.38	33.76
Gümüş - Silver	12.967	0.61	3.87	11.67	23.26



# KATILMA HESABI / PARTICIPATION ACCOUNT

Katılım Havuzlarımızın paylaşım oranları / The Profit Rate of our Mudharaba accounts

1 Aylık 90/10 Paylaşım Oranlı Katılım  
Havuzlarımız için tahakkuk eden getiri oranları

Katılım Havuzları Kar Paylaşım Oranları / The Profit Rate of Mudharaba Profit/loss Sharing Account	TRY (%)	USD (%)	EUR (%)	ALTIN / GOLD (%)
1 Ay	17.23	2.17	1.44	0.44
3 Ay	18.21	2.40	1.28	0.45
6 Ay	18.27	2.32	1.27	0.44
1 Yıl	17.76	1.93	0.94	0.47
1 Yıl +	17.75	1.95	1.00	0.47



Tüm katılım bankalarının dağıttığı kar oranlarının kıyaslamasını ayrıntılı görmek için aşağıdaki linke göz atabilirsiniz. Oranlar gösterge niteliğindedir. Please check the link below for all participation banks' profit distribution information. Rates are indicative.

<https://tkbb.org.tr/veri/karpaylari> \*

\*Güncel tarayıcı versiyonlarını kullanmalısınız. / Please use updated version of browsers





## YASAL UYARI

Bu bültende/raporda yer alan her türlü veri, yazı, bilgi ve getiri oranları Türkiye Emlak Katılım Bankası A.Ş. tarafından objektif, iyi niyetli ve güvenilir olduğuna inanılan ve kamunun erişimine açık bilgi kaynaklarından derlenmiştir. Söz konusu verilerdeki hata, güncellemeler veya eksikliklerden **Türkiye Emlak Katılım Bankası A.Ş ve çalışanlarının hiç bir sorumluluğu bulunmamaktadır.**

**Bu bültende/raporda yer alan bilgi ve veriler yatırım danışmanlığı kapsamında değildir.** Yatırım Danışmanlığı hizmeti; aracı kurumlar, portföy yönetim şirketleri, mevduat kabul etmeyen bankalar ile müşteri arasında imzalanacak Yatırım Danışmanlığı sözleşmesi çerçevesinde sunulmaktadır. Bu bültende/raporda yer alan değerlendirme ve yorumlar ise sadece genel bilgilendirme amaçlı olup, hiç bir şekilde belirli bir sermaye piyasası aracına yatırım yapılması yönünde kullanıcılara bir yatırım tavsiyesi niteliği taşımamaktadır.

Burada yer alan veriler herhangi bir yatırım aracının alım-satım önerisi ya da getiri vaadi olarak yorumlanmamalıdır. Bu veriler mali durumunuz ile risk ve getiri tercihlerinize uygun olmayabilir. Hiçbir şekilde yönlendirici nitelikte olmayan bu içeriğin, müşterilerin ve diğer yatırımcıların alım satım kararlarını destekleyebilecek yeterli bilgileri kapsamayabileceği dikkate alınmalıdır.

Bu nedenle, sadece burada yer alan bilgilere dayanarak yatırım kararı verilmesi beklentilerinize uygun sonuçlar doğurmayabilir. Burada yer alan fiyatlar, veriler ve bilgilerin tam ve doğru olduğu garanti edilemez; içerik, haber verilmeksizin değiştirilebilir. Bu kaynakların kullanılması nedeni ile ortaya çıkabilecek gecikme ve hatalardan Türkiye Emlak Katılım Bankası A.Ş sorumlu değildir.

Bu bültenin/raporun tamamen veya kısmen çoğaltılması ya da Türkiye Emlak Katılım Bankası A.Ş' den önceden izin alınmaksızın ifşa edilmesi kesinlikle yasaktır. Bu bültende/ raporda atıfta bulunulan yatırımlar ve işlemlerle ilgili bağımsız değerlendirmede bulunmak ya da araştırma yapmak tamamen müşterilerin ve yatırımcıların sorumluluğunda olup, hiçbir şekilde tavsiye teşkil ettiği düşünülmemelidir. Bu sayfalarda yer alan çeşitli bilgi ve görüşlere dayanılarak yapılacak ileriye dönük yatırımlar ve ticari işlemlerin sonuçlarından ya da ortaya çıkabilecek zararlardan ve kazanç yoksunluklarından Türkiye Emlak Katılım Bankası A.Ş sorumlu tutulamaz ve hiçbir şekilde ve surette Türkiye Emlak Katılım Bankası A.Ş ve çalışanlarından talepte bulunulamaz.



Hazine- Aktif Pasif ve Sermaye Piyasaları Müdürlüğü



# LEGAL DISCLAIMER

The Content is for informational purposes only, you should not construe any such information or other material as legal, tax, investment, financial, or other advice. Nothing contained in this bulletin constitutes a solicitation, recommendation, endorsement, or offer or any third party service provider to buy or sell any securities or other financial instruments in this or in any other jurisdiction in which such solicitation or offer would be unlawful under the securities laws of such jurisdiction.

All Content on this document is information of a general nature and does not address the circumstances of any particular individual or entity. Nothing in the document constitutes professional and/or financial advice, nor does any information constitute a comprehensive or complete statement of the matters discussed or the law relating thereto. Bank is not a fiduciary by virtue of any person's use of or access to the bulletin or Content. You alone assume the sole responsibility of evaluating the merits and risks associated with the use of any information or other Content before making any decisions based on such information or other Content. In exchange for using bulletin, you agree not to hold bank, its affiliates or any third party service provider liable for any possible claim for damages arising from any decision you make based on information or other Content made available to you through this bulletin.

There are risks associated with investing in securities. Investing in stocks, sukuk, exchange traded funds, mutual funds, and money market funds involve risk of loss. Loss of principal is possible. Some high risk investments may use leverage, which will accentuate gains & losses. Foreign investing involves special risks, including a greater volatility and political, economic and currency risks and differences in accounting methods. A security's or a firm's past investment performance is not a guarantee or predictor of future investment performance.

You are permitted to use the Content for your personal, non-commercial use only. This bulletin is and shall remain the property of bank and is protected by copyright, trademark, patent, and/or other intellectual property, proprietary, work product rights and laws. You may use the Content for your personal, noncommercial use, provided that you keep intact all copyright, trademark, patent and other proprietary notices. Except as expressly authorized in advance by bank in writing, you agree not to reproduce, modify or create derivative works based on, rent, lease, loan, sell, distribute, publish, publicly perform or display, reverse engineer, de-compile or disassemble, all or any part of the Site or Content.

Trade names, trademarks and service marks of bank include, without limitation, bank and any associated logos. All trademarks and service marks in this bulletin is not owned by bank and are the property of their respective owners. Nothing contained in the bulletin should be construed as granting, by implication, estoppel or otherwise, any license or right to use any of Bank's trade names, trademarks or service marks without our express prior written consent.



Hazine- Aktif Pasif ve Sermaye Piyasaları Müdürlüğü